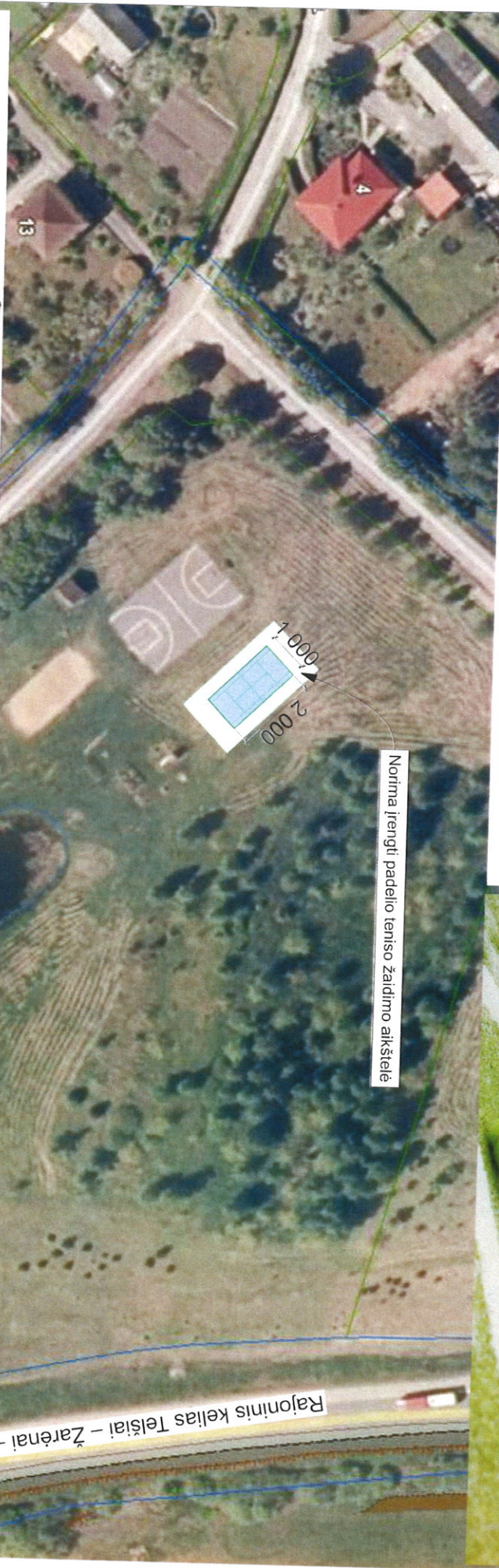


Padelio tenisas (arba tiesiog PADEL) – tai sporto žaidimas su raketėmis.

Įprastai padelio tenisas žaidžiamas dviese arba keturiese ant uždaros aikštėlės, kuri yra dvigubai mažesnė už paprasto teniso aikštėlės. Tai sportas, kuriame suderinti geriausi teniso, skvošo ir raketbolo elementai.

Padelio tenisas nereikalauja daugiau pastangų nei panašūs sporto žaidimai, pvz., tenisas. Daugelis žaidėjų suvokia padelio žaidimo reikšmę per 20 minučių nuo žaidimo pradžios ir jie gali lengvai pasiekti profesionalų lygį bei mėgautis šiuo žaidimu, nes jame nėra tokiu griežtų jėgos vyravimo, technikos išmanymo ir kamuolio padavimo reikalavimų, kaip tenise.



Norima įrengti padelio teniso žaidimo aikštėlę

Rajoninis kelias Telšiai – Žarėnai – Tverai – Laukuva (4601)

