

n-sklypo numeris		m-sklypo plotas m <sup>2</sup>	
n	1	m	2
T	3	a	6
	4	b	

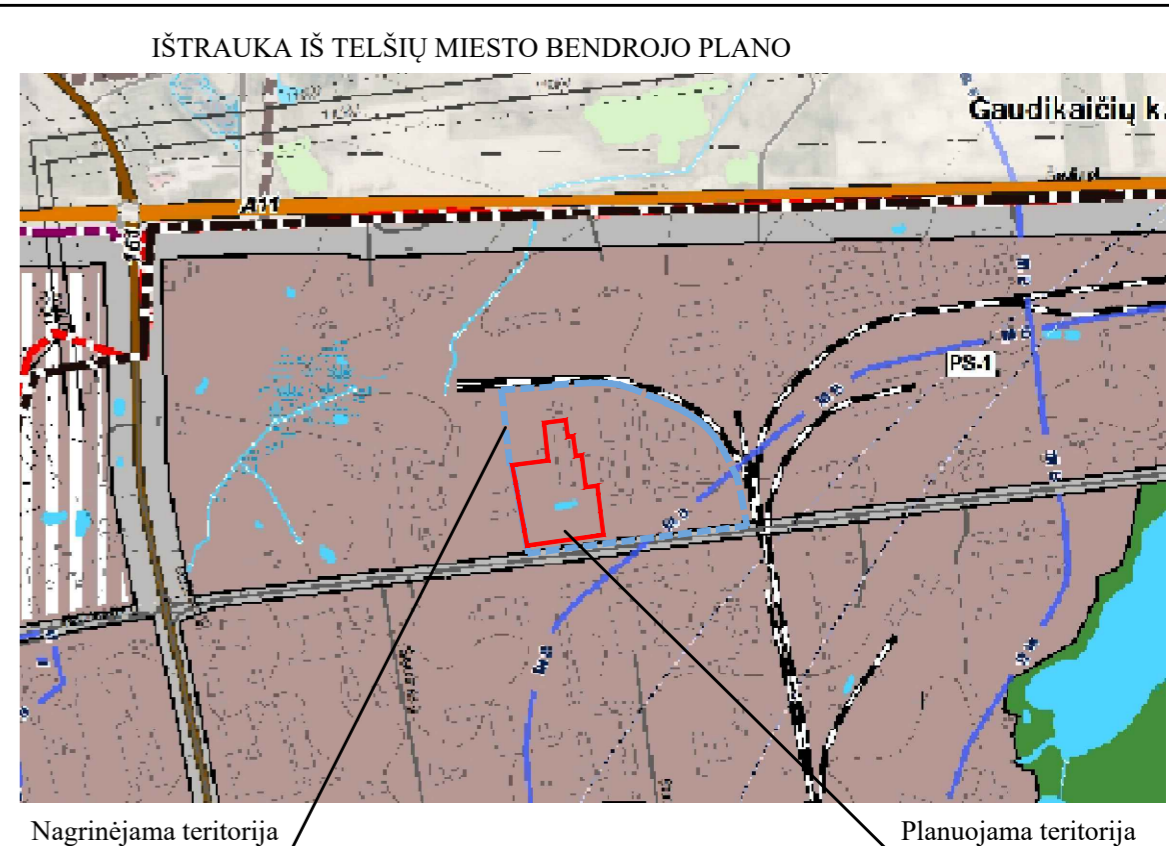
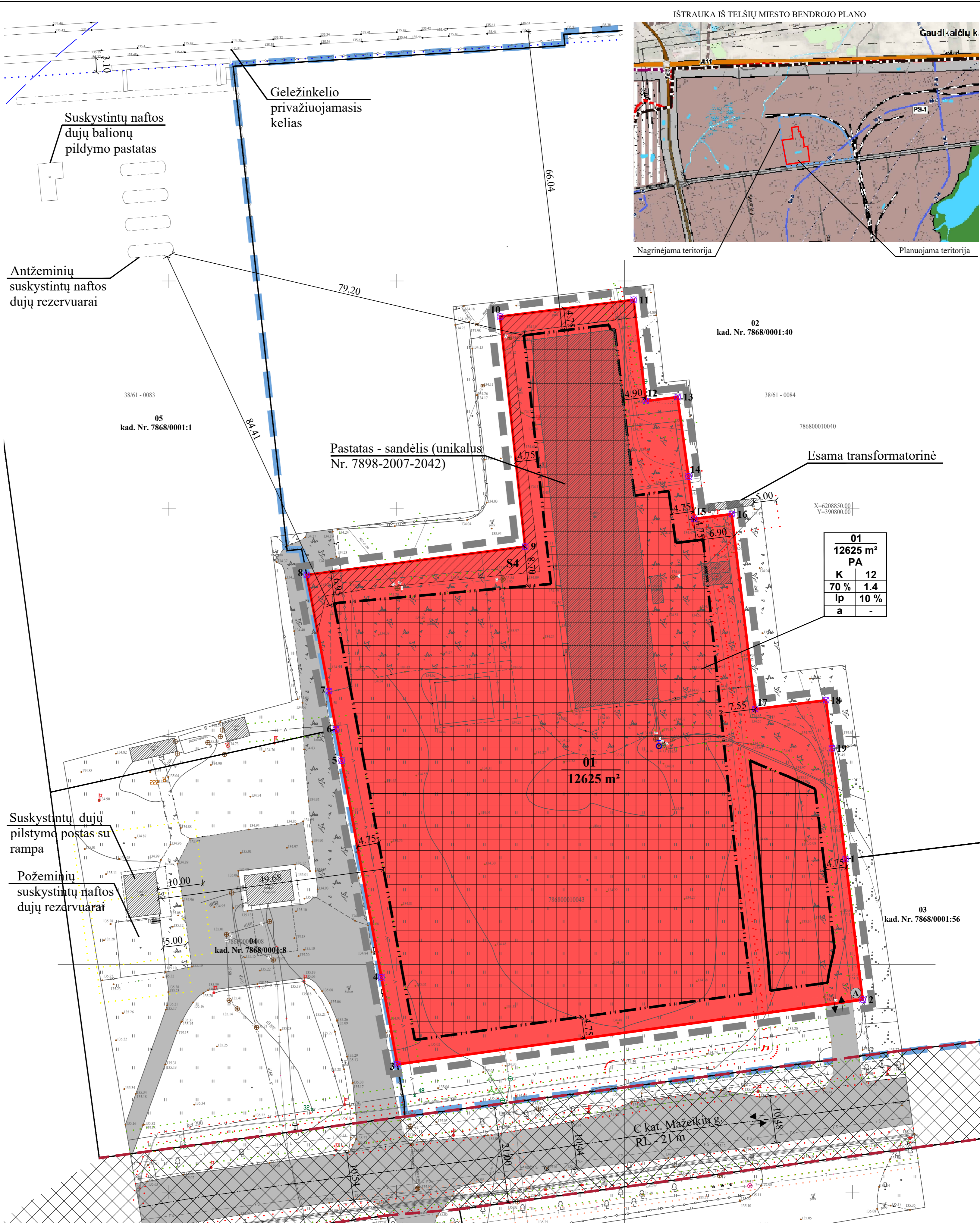
T - TERITORIJOS NAUDOJIMOSI TIPAS  
 1- ŽEMĖS SKLYPO NAUDOJIMO BŪDAS (BŪDAI);  
 2- LEIDŽIAMASIS PASTATŲ AUKŠTIS (METRAIS);  
 3 - LEIDŽIAMASIS ŽEMĖS SKLYPO UŽSTATYMO TANKIS;  
 4 - LEIDŽIAMASIS ŽEMĖS SKLYPO UŽSTATYMO INTENSIVUMAS;  
 5 - UŽSTATYMO TIPAS;  
 6 - PRIKLAUSOMŲJŲ ŽELDYNŲ IR ŽELDINIŲ TERITORIJŲ DALYS, %;  
 a - URBANISTINIAI, ARCHITEKTŪRINIAI REIKALAVIMAI  
 b - NENUSTATOMA

SUTARTINIAI ŽYMĖJIMAI	
<b>K</b>	KITOS PASKIRTIES ŽEMĖ, KOMERCINĖS PASKIRTIES OBJEKTŲ TERITORIJOS
	NAGRINĖJAMOS TERITORIJOS RIBA
	PLANUOJAMOS TERITORIJOS RIBA
	ESAMŲ SKLYPŲ RIBOS
	STATYBOS RIBA
	STATYBOS ZONA
	SUSISIEKIMO IR INŽINERINIŲ TINKLŲ KORIDORIŲ RIBOS
	SERVITUTO ZONA
	IŠVAŽIAVIMAS-IŠVAŽIAVIMAS, EISMO KRYPTIS
	REGISTRŲ CENTRE REGISTRUOTŲ ŽEMĖS SKLYPŲ RIBOS
	VANDENS TIEKIMO IR NUOTEKŲ, PAVIRŠINIŲ NUOTEKŲ TVARKYMO INFRASTRUKTŪROS APSAUGOS ZONOS RIBA
	ELEKTRONINIŲ RYŠIŲ TINKLŲ ELEKTRONINIŲ RYŠIŲ INFRASTRUKTŪROS APSAUGOS ZONOS RIBA
	ELEKTROS TINKLŲ APSAUGOS ZONOS RIBA
	PRIVAŽIUOJAMŲJŲ GELEŽINKELIO KELIŲ IR JŲ ĮRENGINIŲ APSAUGOS ZONOS RIBA
	NAFTOS IR NAFTOS PRODUKTŲ OBJEKTŲ INŽINERINĖS INFRASTRUKTŪROS IR NAFTOS IR NAFTOS PRODUKTŲ ĮRENGINIŲ APSAUGOS ZONOS RIBA
	GATVĖS IR PRIVAŽIAVIMAI
	NUMATOMA BUTINIŲ ATLIKŲ SURINKIMO AIKŠTELĖS VIETA
	ŽEMĖS SKLYPŲ RIBŲ POŠOKIO KAMPAI (TAŠKAI) IR JŲ NUMERACIJA
	ESAMAS PRIEŠGAISRINIS VANDENS HIDRANTAS
	HIDRANTŲ APTARNUOJAMOS TERITORIJOS (200 M) RIBA

PASTABOS: VISI SPRENDINIAI UŽ DETALIOJO PLANO RIBOS YRA TIK REKOMENDACINIO POBŪDŽIO; DETALIOJO PLANO AIŠKINAMAS RAŠTAS YRA NEATSIEJAMA ŠIO BRĖŽINIO DALIS; KOORDINATĖS GALI BŪTI TIKSLINAMOS KADASTRINIŲ MATAVIMŲ METU.

SKLYPO (JO DALIES) Nr.	SKLYPO (JO DALIES), KAMPŲ PAŽYMĖJIMAS PLANE	SKLYPO (JO DALIES) KOORDINATĖS	
		X	Y
01	1	6208773.14	390798.45
	2	6208742.26	390802.23
	3	6208728.07	390700.13
	4	6208747.14	390696.63
	5	6208794.73	390687.91
	6	6208801.60	390686.65
	7	6208809.97	390685.12
	8	6208835.49	390680.24
	9	6208841.70	390728.17
	10	6208892.18	390722.67
	11	6208895.85	390751.97
	12	6208873.65	390754.65
	13	6208874.52	390761.63
	14	6208857.09	390764.02
	15	6208847.79	390765.29
	16	6208848.82	390773.50
	17	6208806.03	390778.66
	18	6208807.97	390794.19
	19	6208797.42	390795.48

GRETIMYBIŲ EKSPLIKACIJA			
Sklypo Nr.	Kadastrinis žemės sklypo Nr. (žemės sklypo Nr. Žemėtvarkos projekto plane)	Sklypo plotas, ha	Žemės sklypų savininkai
Sklypo gretimybės			
02	7868/0001:40	2.3432	Kita/Pramonės ir sandėliavimo objektų teritorijos
03	7868/0001:56	0.6397	Kita/Pramonės ir sandėliavimo objektų teritorijos
04	7868/0001:8	0.5525	Kita/Komercinės paskirties objektų teritorijos
05	7868/0001:1	4.8860	Kita/Komercinės paskirties objektų teritorijos



<b>01</b>	<b>12625 m<sup>2</sup></b>
<b>K</b>	<b>12</b>
<b>70 %</b>	<b>1.4</b>
<b>Ip</b>	<b>10 %</b>
<b>a</b>	<b>-</b>

REGLAMENTŲ APRAŠOMOJI LENTELĖ

Teritorijos (jos dalies) Nr.	Žemės sklypo (jo dalies) Nr.	Žemės sklypo (jo dalies) plotas, m <sup>2</sup>	Teritorijos naudojimo reglamentas										Papildomi reglamentai					
			teritorijos naudojimo tipas	pagrindinė žemės naudojimo paskirtis	žemės sklypo naudojimo būdas (būdai)	leidžiamasis pastatų aukštis		leidžiamasis užstatymo tankis, %	leidžiamasis intensyvumas ar užstatymo tūrio tankis*	užstatymo tipas	galimi žemės sklypų dydžiai	prieklausomųjų želdynų ir želdinių teritorijų dalys, %	pastatų aukštų skaičius	statinių paskirtys (STR 1.01.03.2017 (aktuali redakcija))	kiti reglamentai			
						nuo žemės paviršiaus, m	altitudė, m								servitutų zonos	specialiosios žemės naudojimo sąlygos		
01	12625	12625	Paslaugų teritorija (PA)	Komercinės paskirties žemė (KT)	Komercinės paskirties objektų teritorijos (K)	12	-	70	1.4	Laisvo planavimo užstatymas (lp)	-	10	1-3	1 priedas: Prakečios (4.3.); Paslaugų (4.4.); Administraciniai (5.1.); 3 priedas: keliai (1.1), gatvės (1.2), inžineriniai tinklai (2), kitų inžinerinių tinklų statiniai (4.4); kitos paskirties (4.5); terasa, aikštelė, pavesinė.	- Kelio servitutas S2 (viešpataujantis, kodas 115) - 0.0657 ha; - Kelio servitutas S3 (viešpataujantis, kodas 115) - 0.0868 ha; - Kelio servitutas S1 (viešpataujantis, kodas 115) - 0.0287 ha; - Kelio servitutas S4 (tarnaujantis, kodas 215) - 0.0503 ha.	- Vandens tiekimo ir nuotekų, paviršinių nuotekų tvarkymo infrastruktūros apsaugos zonos (III skyrius, dešimtas skirsnis) - 0.0931 ha; - Elektros tinklų apsaugos zonos (III skyrius, ketvirtasis skirsnis) - 0.0676 ha; - Požeminio vandens vandenvietės ir jų apsaugos zonos (VI skyrius, vienuoliktasis skirsnis) - 1.2625 ha)		

Detaliojo plano rengėjas:		<b>MB "TAURENA"</b>		PROJEKTAS DETALIOJO PLANO, PATVIRTINTO TELŠIŲ RAJONO SAVIVALDYBĖS TARYBOS 2007 M. SAUSIO 18 D. SPRENDIMU NR. 012 ŽEMĖS SKLYPO PADIDINAMAS GREITIMOS VALST. ŽEMĖS SAUKAITA NEKŪPIANT ŽEMĖS PASKIRTIES, ADRESUI MAŽEKIŲ G. 7, TELŠIŠKIOSE (REG. NR. T00995387), ŽEMĖS SKLYPE (KAD. NR. 7868/0001:43) MAŽEKIŲ G. 7B, TELŠIŠKIO SPRENDIMŲ KOREGAVIMAS		LAIKA
Atestato Nr.	Direktorė	E. Gražulevičienė	2025	BRĖŽINYS		0
TPV 0073	D. Orientienė	2025	PAGRINDINIAI SPRENDINIAI M1:500			
ETAPAS	Projektautojai	E. Gražulevičienė	2025	BRĖŽINIO NUMERIS		FORMATAS LAPAS LAPŲ
PS	PLANAVIMO ORGANIZATORIUS: Telšių mįjono savivaldybės administracijos direktorius		PLANAVIMO INICIATORIUS: MB „SL GROUP“		DP-K-VT-78-25-759	A0 1 1