

Asmenų aprūpinimas judėjimo, klausos ir regos techninės pagalbos priemonėmis ir jų kompensavimas



TECHNINĖS PAGALBOS
PRIEMONIŲ CENTRAS

2024 m.

Viešųjų paslaugų teikimo skyriaus
socialinės priemonės vykdymo
koordinatore Telšių apskrityje
Kristina Skrodenienė



Teisės aktai

- Asmenų aprūpinimas techninės pagalbos priemonėmis yra patvirtintas Lietuvos Respublikos socialinės apsaugos ir darbo ministro 2022 m. sausio 13 d. įsakymu Nr. A1-25 „Dėl asmenų aprūpinimo klausos, regos, komunikacijos ir sensorikos bei judėjimo techninės pagalbos priemonėmis tvarkos aprašų patvirtinimo“.

Asmenų aprūpinimas klausos TPP

Asmenų aprūpinimas regos TPP

Asmenų aprūpinimas komunikacijos ir sensorikos TPP

Asmenų aprūpinimas judėjimo TPP



Kam skiriamos priemonės?

Centras aprūpina asmenis:

- Kuriems nustatytas neįgalumo lygis;
- Kuriems nustatytas dalyvumo lygis;
- Kurie yra sukakę senatvės pensijos amžių;
- Kurie yra po ūmių traumų ir (ar) ligos, iki neįgalumo ar dalyvumo lygis jiems dar nenustatytas.





Medicinos dokumentai

Kreipiantis pirmą kartą

Kreipiantis po ūmių traumų ir (ar) ligų, ir (ar) turintiems judesio raidos sutrikimų, iki neįgalumo arba dalyvumo lygis dar nėra nustatytas

Formos:

027/a, 025/a,
E025, E003, E027

Pasikeitus asmens sveikatos būklei, antropometriniams duomenims

Kreipiantis pakartotinai dėl tos pačios priemonės skyrimo, praėjus daugiau kaip 10 metų nuo paskutinio kreipimosi



Kas nustato TPP poreikį?

Asmens su negalia teisių apsaugos agentūra prie Lietuvos Respublikos socialinės apsaugos ir darbo ministerijos (Agentūra)

- Pateikia sprendimą dėl TPP poreikio: elektrinio vežimėlio bei jo priedų, daugiafunkcio elektrinio vežimėlio, skuterio, vežimėlių, stovėjimo atramų, kamuolio, ritinio, triračio ar keturračio, sėdimųjų baldų.

Svarbu! Sprendimas pateikiamas, jei vaikas su negalia ar darbingo amžiaus asmuo su negalia dėl judėjimo TPP kreipiasi pirmą kartą arba praėjus daugiau kaip 10 metų nuo pirmo kreipimosi ir jam nėra sudarytas pagalbos planas.



Kas nustato TPP poreikį?

Fizinės medicinos ir
reabilitacijos gydytojas
ar ergoterapeutas

- Pateikia išvadą dėl TPP poreikio: elektrinio vežimėlio bei jo priedų, daugiafunkcio elektrinio vežimėlio, skuterio, aktyvaus tipo vežimėlio, vežimėlio skirto tetraplegikui, individualiai pagaminto vežimėlio, kamuolio, ritinio, triračio ar keturračio, stovėjimo atramos, vežimėlio nugaros atramos.



Kas nustato TPP poreikį?

Šeimos gydytojas arba šeimos gydytojo komandos narys, asmenį gydantis gydytojas ambulatorines slaugos paslaugas namuose teikiančios komandos narys, paliatyvosios pagalbos paslaugas namuose teikiančios komandos narys

- Pateikia išvadą dėl TPP poreikio: vežimėlių, persikėlimo priemonių, sėdimųjų baldų, ramentų, vaikštynių, automobilinės kėdutės, tualetu reikmenų, lovos staliuko, čiužinio praguloms išvengti.



Kas turi būti nurodyta medicinos dokumente?

Asmens, kuriam reikalinga judėjimo techninės pagalbos priemonė, vardas, pavardė, gimimo data

Judėjimo funkcijų sutrikimai (pvz. negalios priežastis ir pobūdis, liga ar fizinė būklė)

Formos:

027/a, 025/a,
E025, E003, E027

Techninės pagalbos priemonė (-ės), kuri (-ios) skiriama (-os), pavyzdžiui, vežimėlis, ramentai, vaikštynė

Ar asmeniui nustatytas paliatyvosios pagalbos paslaugų ar slaugos paslaugų namuose poreikis



Išrašo pateikti nereikia judėjimo TPP:

- ❖ Vežimėlyje sėdinčio asmens tvirtinimo sistemoms;
- ❖ Vežimėlio dalims ir detalėms, skirtoms individualiam vežimėlio pritaikymui;
- ❖ Sustiprintoms ir paprastoms padangoms su kameromis;
- ❖ Baterijoms;
- ❖ Slankiajai lentai;
- ❖ Prausimosi, maudymosi vonioje ir duše priemonėms;
- ❖ Sėdimųjų baldų dalims ir detalėms;
- ❖ Vaikščiojimo lazdelėms, jų priedams, dalims ir detalėms;
- ❖ Pasėstui praguloms išvengti; čiužinio praguloms išvengti užvalkalui;
- ❖ Stovėjimo atramos dalims ir detalėms.



Išrašo pateikti nereikia judėjimo TPP:

Esant nustatytam I ir II lygio individualios pagalbos teikimo išlaidų kompensacijos poreikiui (iki 2023-12-31 – specialusis nuolatinės slaugos poreikis) :

- ❖ lovai ir lovos staliukui;
- ❖ slankiajam kilimėliui ar vartymo paklodei;
- ❖ keliamajam diržui ar jų komplektui*;
- ❖ mobiliam keltuvui su stacionaria arba diržine sėdyne;
- ❖ naktipuodžio kėdutei*;
- ❖ čiužiniui praguloms išvengti.



* esant judėjimo funkcijų sutrikimams



SVARBU!

Tam tikros priemonės **nekompensuojamos ir jomis neaprūpinami iš Centro** asmenys, kurie:

- gauna stacionarias palaikomojo gydymo, paliatyviosios pagalbos paslaugas valstybės, savivaldybės ar privačioje įstaigoje;
- gauna trumpalaikės ar ilgalaikės socialinės globos paslaugas valstybės, savivaldybės ar privačioje socialinės globos įstaigoje.

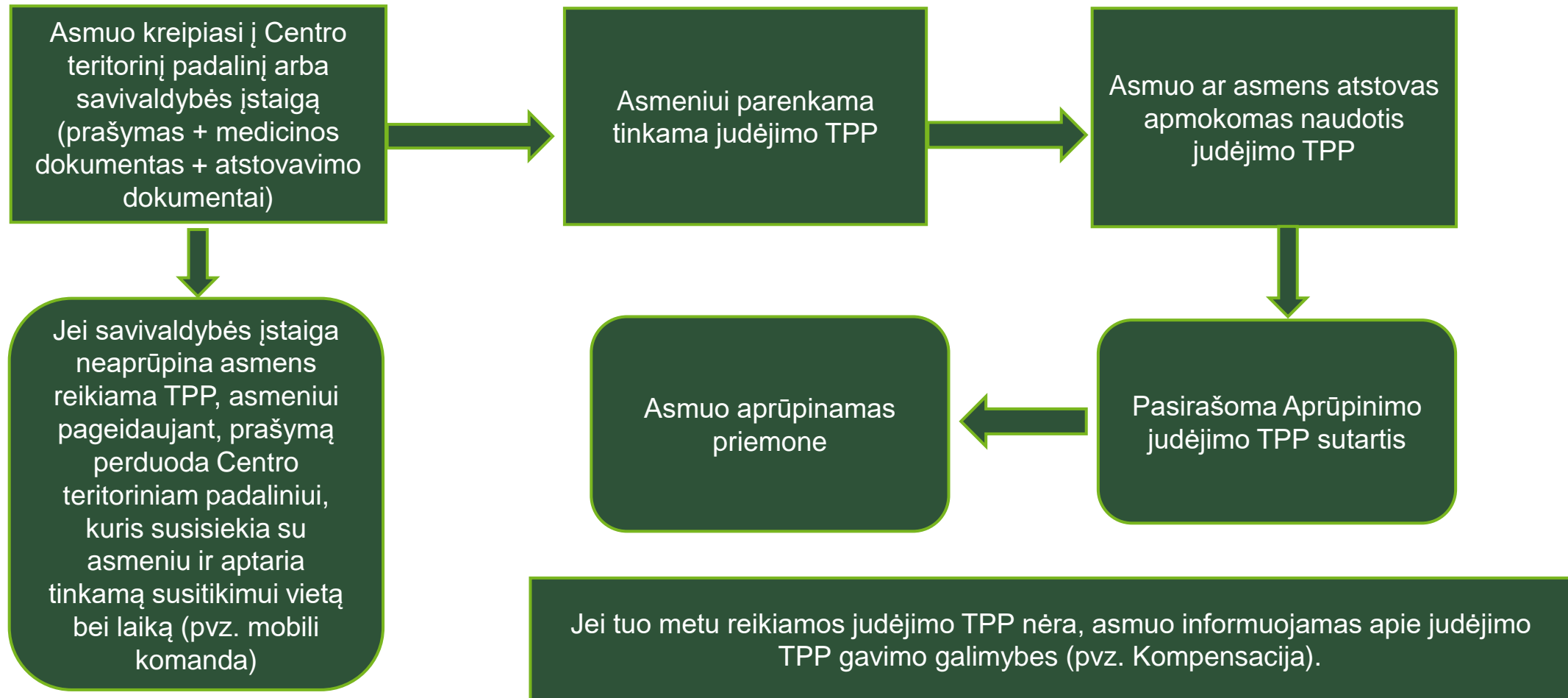
Priemonių sąrašas:

- Slankusis kilimėlis ar vartymo paklodė;
- Keliamasis diržas ar keliamųjų diržų komplektai;
- Mobilusis keltuvas su stacionaria ar diržine sėdyne;
- Sukamasis diskas;
- Atsikėlimo stovas arba diržai;
- Keliamoji sėdynė;
- Kojomis minamas triratis ar keturratis;
- Rankomis valdomas triratis;
- Naktipuodžio kėdutė (su ratukais ar be jų);
- Paaukštinta tualetu sėdynė;
- Vonios (dušo) kėdė;
- Vonios suoliukas;
- Vonios lenta;
- Nešiojamoji (pripučiama ar sudedama) vonia;
- Turėklai ar rankenos;
- Lovos staliukas;
- Automatiškai reguliuojama lova;
- Čiužinys praguloms išvengti;
- Čiužinio praguloms išvengti užvalkalas.

!!! Asmens, kuris naudojasi aukščiau minėtomis paslaugomis, atstovas (vienas iš asmens artimųjų giminaičių, sutuoktinis, sugyventinis ar partneris, asmens atstovas pagal įstatymą, asmens gyvenamosios vietos savivaldybės administracijos mero nustatyta tvarka paskirtas socialinis darbuotojas ar asmeniui atstovaujantis neįgaliųjų asociacijos atstovas) gali kreiptis dėl nurodytų priemonių kompensavimo jo atstovaujama asmeniui ne anksčiau nei likus 2 mėnesiams iki paslaugų teikimo pabaigos. Tokiu atveju asmens atstovas turi pateikti įstaigos raštą, kuriame turi būti nurodyta numatoma paslaugų teikimo asmeniui pabaigos data.



Asmenų aprūpinimas judėjimo TPP iš Centro arba iš savivaldybės įstaigos





Judėjimo TPP kompensacijos mokėjimo schema, išskyrus daugiafunkcio elektrinio vežimėlio, individualiai pagaminto vežimėlio, vežimėlio dalių ir detalių, skirtų individualiam vežimėlio pritaikymui

Asmuo kreipiasi į Centro teritorinį padalinį dėl TPP kompensacijos skyrimo (prašymas, medicinos dokumentai, TPP įsigijimą patvirtinantys dokumentai)

Centras per 2 darbo dienas kreipiasi į Agentūrą dėl techninės pagalbos priemonių poreikio nustatymo. Agentūra per 10 darbo dienų priima sprendimą ir perduoda į Centrą.

Komisija per 15 darbo dienų nuo Centro teritorinio padalinio ir Agentūros perduotų dokumentų gavimo dienos priima sprendimą dėl kompensacijos mokėjimo.

Asmuo informuojamas apie Komisijos priimtą sprendimą

Kompensacija išmokama per 30 d. d. nuo Komisijos priimto sprendimo



Kompensacijai gauti reikalingi dokumentai



Kokie įsigijimo dokumentai pateikiami?

Dokumentai, kuriuos reikia pateikti:

- Nustatytos formos prašymas „Prašymas skirti judėjimo techninės pagalbos priemonės įsigijimo išlaidų kompensaciją“.
- Dokumentas, patvirtinantis asmens atstovavimo pagrindą pavyzdžiui:
 - ✓ gimimo liudijimas ,
 - ✓ teismo sprendimas,
 - ✓ įgaliojimas,
 - ✓ asmens raštiškas sutikimas, kad aprūpinimo judėjimo techninės pagalbos priemonėmis klausimais asmeniui atstovautų kitas asmuo.



Kokie įsigijimo dokumentai pateikiami?

- **Sąskaita faktūra, kuri turi būti išrašyta priemonės pirkimo dieną.**

Sąskaitoje faktūroje turi būti nurodyta:

- *priemonės pavadinimas,*
 - *priemonės modelis,*
 - *priemonės naudotojo vardas, pavardė.*
- **Mokėjimą patvirtinantis dokumentas.**

Gali būti pvz.:

- *kasos aparato kvitas,*
- *bankinis pavedimas.*



Atitikties deklaracija

- ❖ Atitikties deklaracija pagal 2017 m. balandžio 5 d. Europos Parlamento ir Tarybos reglamentą (ES) 2017/745 dėl medicinos priemonių, kuriuo iš dalies keičiama Direktyva 2001/83/EB, Reglamentas (EB) Nr. 178/2002 ir Reglamentas (EB) Nr. 1223/2009 ir kuriuo panaikinamos Tarybos direktyvos 90/385/EEB ir 93/42/EEB (judėjimo techninės pagalbos priemonė turi būti paženklinta atitikties ženklų CE), išskyrus nešiojamąją (pripučiamą ar sudedamą) vonią, turėklus ar rankenas, kojinių ir pėdkelnių apsimovimo priemonę, rankines plokščiąsias reples.
- ❖ Jeigu judėjimo techninės pagalbos priemonė perkama ne Lietuvoje, turi būti pateikiamas atitikties deklaracijos vertimas į lietuvių kalbą, patvirtintas vertėjo parašu.

Built by EasyMedicalDevice.com

EC Declaration of Conformity

Manufacturers Name:	[MANUFACTURER]
Manufacturers Address:	[MANUFACTURER ADDRESS]
SRN (Single Registration Number):	[SRN]
Authorized Representative Name (if applicable):	[AUTHORIZED REPRESENTATIVE]
Authorized Representative Address (if applicable):	[EAR ADDRESS]
Basic UDI-DI:	[BASIC UDI-DI]
Name of the Device (s):	[DEVICE]
Product code:	[REFERENCE]
Classification:	[CLASS]
Notified Body name:	[NB NAME]
Notified Body Address:	[NB ADDRESS]
Notified Body Identification number:	[NB ID]
Conformity assessment route:	[MANUFACTURER] uses the following procedures for the CE-labeling of their products according to the Regulation MDR 2017/745: Class [CLASS]: EC conformity declaration according to annex xxx + annex xxxx

This declaration of conformity is issued under the sole responsibility of [MANUFACTURER]. We hereby declare that the medical device(s) specified above meet the provision of the Regulation (EU) MDR 2017/745 for medical devices. This declaration is supported by the Quality System approval to ISO 13485 issued by [NOTIFIED BODY]. All supporting documentation is retained at the premises of the manufacturer.

Signature: _____ Place and date (dd.mm.yyyy) of issue: _____
[NAME] _____
[FUNCTION] _____

Form Name: xxxxxxxx
Form Number: xxxxxxxxxx

Page 1 of 2



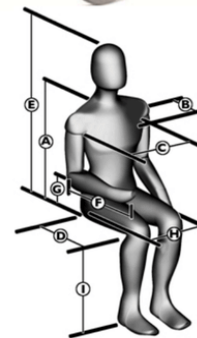
Užsakymo forma

- ❖ Vežimėliams, tiračiams ar keturračiams, sėdimosioms vaikštynėms, kėdutei vaikui, darbo kėdei, įprastai ar daugiafunkcei stovėjimo atramai.

Užsakymo formoje nurodoma:

- Judėjimo techninės pagalbos priemonės naudotojo vardas, pavardė, gyvenamosios vietos adresas, pardavėjo rekvizitai (įmonės pavadinimas, kodas, veiklos adresas, įmonės kontaktinis telefono ryšio numeris arba el. pašto adresas);
- užsakomos judėjimo techninės pagalbos priemonės pavadinimas, modelis, aprašymas, pažymėtos pasirinktos judėjimo techninės pagalbos priemonės dalys ir detalės (pvz.: pėdų atrama, stabdžiai, nugaros atrama, pasėstas), sukomplektuoto vežimėlio svoris, naudotojo svoris ir kt.;
- Jei priemonė pagaminta individualiai, užsakymo formoje (lape) turi būti įrašyti judėjimo techninės pagalbos priemonės naudotojo antropometriniai duomenys (pvz., priklausomai nuo individualiai pagamintos judėjimo techninės pagalbos priemonės, jos naudotojo blauzdos ilgis, šlaunies ilgis, klubų plotis);

M400 Corpus 3G



Three column pricing on order/quote:
Display HCPCS Codes on order/quote:

permobil

* Indicates a Required Field



Dealer Information

* ATP: _____

Dealer Code: _____

* Dealer Name: _____

Address: _____

* City: _____

* State/Zip: _____

* Phone#: _____

* Fax#: _____

PO#: _____

Email Address: _____

Client Information

Permobil recommends that the client is evaluated by a certified rehab specialist.

* First Name: _____

* Last Name: _____

Diagnosis: _____

Funding Source: _____

Client Age: _____

Client Measurements

* Weight: _____

* Height: _____

A) Top of Shoulders: _____

B) Chest Depth: _____

C) Chest Width: _____

D) Seat Depth: _____

E) Top of Head: _____

F) Elbow to Hand: _____

G) Seat Pan to Elbow: _____

H) Hip Width: _____

* I) Knee to Foot: _____

Prices effective November 1, 2016



Dokumentas, kuriame nurodytas garantijos terminas

Techninės pagalbos priemonė	Garantija rėmui	Garantija kitoms dalims
Elektrinis vežimėlis	ne mažiau kaip 5 m.	išskyrus padangas ir baterijas - 3 metai; padangoms ir baterijoms – 1 metai
Skuteris	ne mažiau kaip 5 m.	išskyrus padangas ir baterijas - 3 metai; padangoms ir baterijoms – 1 metai
Palydovo valdomi vežimėliai	ne mažiau kaip 4 m.	išskyrus padangas ir kameras - 3 metai
Abiem rankomis valdomi vežimėliai (universalus tipo)	ne mažiau kaip 4 m.	išskyrus padangas ir kameras - 3 metai
Vienpusio varymo vežimėlis	ne mažiau kaip 4 m.	išskyrus padangas ir kameras - 3 metai
Aktyvaus tipo vežimėlis	ne mažiau kaip 5 m.	išskyrus padangas ir kameras - 3 metai
Vežimėlis skirtas tetraplegikui	ne mažiau kaip 5 m.	išskyrus padangas ir kameras - 3 metai
Pagalbinis ratas	ne mažiau kaip 4 m.	
Varytuvai (mechaninis, elektrinis, hibridinis)	ne mažiau kaip 3 m.	elektrinėms ar akumuliatorinėms dalims – ne mažiau kaip 2 m.
Mobilus keltuvas	ne mažiau kaip 5 m.	2 metai

Techninės pagalbos priemonė	Garantija
Vežimėlio nugaros atrama	ne mažiau kaip 1 m.
Persikėlimo priemonės, išskyrus mobilų keltuvaž su stacionaria ar diržine sėdyne	ne mažiau kaip 2 m.
Kojomis minamas triratis ar keturratis	ne mažiau kaip 4 m.
Rankomis valdomas triratis	ne mažiau kaip 4 m.
Abiem rankomis valdomos vaikščiojimo priemonės	ne mažiau kaip 2 m.
Tualetų reikmenims	ne mažiau kaip 2 m.
Prausimosi, maudymosi vonioje ir duše priemonės	ne mažiau kaip 2 m.
Sėdimieji baldai	ne mažiau kaip 2 m.
Lovos staliukas	ne mažiau kaip 2 m.
Čiužinys praguloms išvengti	ne mažiau kaip 1 m.
Pasėstas praguloms išvengti	ne mažiau kaip 1 m.
Stovėjimo atramos	ne mažiau kaip 3 m.
Kamuolys	ne mažiau kaip 2 m.
Ritiny	ne mažiau kaip 2 m.



Elektriniai vežimėliai:



Elektriniai vežimėliai
asmenims iki 18 m ir nuo 18 m.



Daugiafunkcis elektrinis
vežimėlis



Skuteris



Palydovo valdomi vežimėliai:



Nesudėtingos konstrukcijos
ar multifunkcis asmeniui iki 18 m.



Nesudėtingos konstrukcijos
asmeniui nuo 18 m.



Multifunkcis asmeniui nuo 18 m.



Judėjimo TPP sąrašas

Abiem rankomis valdomi vežimėliai su varomaisiais galiniais ratais:



Universalus tipo
nesudėtingos konstrukcijos



Universalus tipo
sveriantis ne daugiau kaip 14 kg



Universalus tipo
turintis daugiau reguliavimo galimybių



Universalus tipo
su svorio centru, perkeltu atgal



Universalus tipo
multifunkcis



Universalus tipo
bariatrinis



Vežimėliai:



Vienpusio varymo



Aktyvaus tipo



Individualiai pagamintas asmenims
iki 18 m. ir nuo 18 m.



Skirtas tetraplegikui



Vežimėlio reikmenys, dalys ir (ar) detalės:



Plaštakos apsaugos priemonės



Pagalbinis ratas



Varytuvai:
mechaninis, elektrinis, hibridinis



Vežimėlio nugaros atrama



Vežimėlio dalys ir detalės, skirtos individualiam vežimėlio pritaikymui



Persikėlimo priemonės:



Slankioji lenta



Slankusis kilimėlis
ar vartymo paklodė



Keliamasis diržas
ar keliamųjų diržų komplektai



Mobilus keltuvas su diržine ar
stacionaria sėdyne



Sukamasis diskas



Atsikėlimo stovas ar diržas



Keliamoji sėdynė



Triratis ar keturratis:



Kojomis minamas triratis ar keturratis



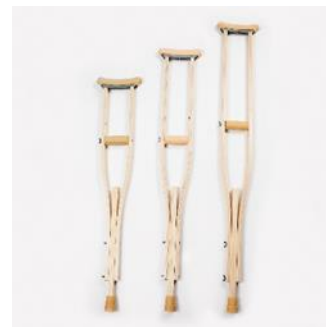
Rankomis valdomas triratis



Vaikščiojimo priemonės



Vaikščiojimo lazdelės



Alkūniniai ir pažastiniai
ramentai



Vaikščiojimo rėmas



Vaikštynė su staliuku



Sėdimoji vaikštynė



Vaikštynė su ratukais

Nuotraukos informacinio pobūdžio, iš viešai prieinamų šaltinių.



Tualetų reikmenys:



Paaukštinta tualetų sėdynė



Naktipuodžio kėdutė
(su ratukais ar be jų)



Paaukštinta tualetų sėdynė elektra valdoma



Prausimosi, maudymosi vonioje ir duše priemonės:



Vonios lenta



Stacionari dušo
kėdė



Vonios suoliukai
nesudėtingos konstrukcijos arba
elektrinis, valdomas pulteliu



Vonios (dušo) kėdė
su ratukais ar be ratukų



Nešiojama vonia
(pripučiamą arba sudedamą)



Turėklai ar rankenos



Sėdimieji baldai:



Kėdutė vaikui



Automobilinė kėdutė



Darbo kėdė



Sėdynė ar sėdėjimo sistema



Lovos staliukas

Automatiškai reguliuojama lova





Priemonės praguloms išvengti



Čiužinys praguloms išvengti (poroloninis arba pripučiamas)



Čiužinys praguloms išvengti (hibridinis)



Pasėstas praguloms išvengti (poroloninis ar pripučiamas, ar hibridinis)



Pasėsto praguloms išvengti užvalkalas



Čiužinio praguloms išvengti užvalkalas



Judėjimo, jėgos ir pusiausvyros įgūdžių lavinimo įranga



Stovėjimo atrama įprasta



Stovėjimo atrama daugiafunkcė



Kamuolys



Ritinyš



Judėjimo TPP sąrašas

Priemonės, padedančios atlikti ir (arba) pakeičiančios rankos ir (arba) plaštakos, ir (arba) pirštų funkcijas



Rankinės plokščiosios
replės



Kojinių ir pėdkelnių
apsimovimo priemonė



Mobiliosios komandos





Mobilios komandos veiklos tikslas



Asmeniui jo gyvenamojoje vietoje suteikti aprūpinimo techninės pagalbos priemonėmis (toliau – TPP) paslaugą, kuri apima TPP parinkimą, pritaikymą, apmokymą naudotis (-i) bei TPP techninės būklės kontrolės procedūras.



Sudarytos keturios mobilios komandos:

Vilniaus

Kauno

Klaipėdos

Panevėžio-Šiaulių



Mobilios komandos paslauga

Komanda teikia paslaugą asmenims, nepriklausomai nuo jų negalios tipo:

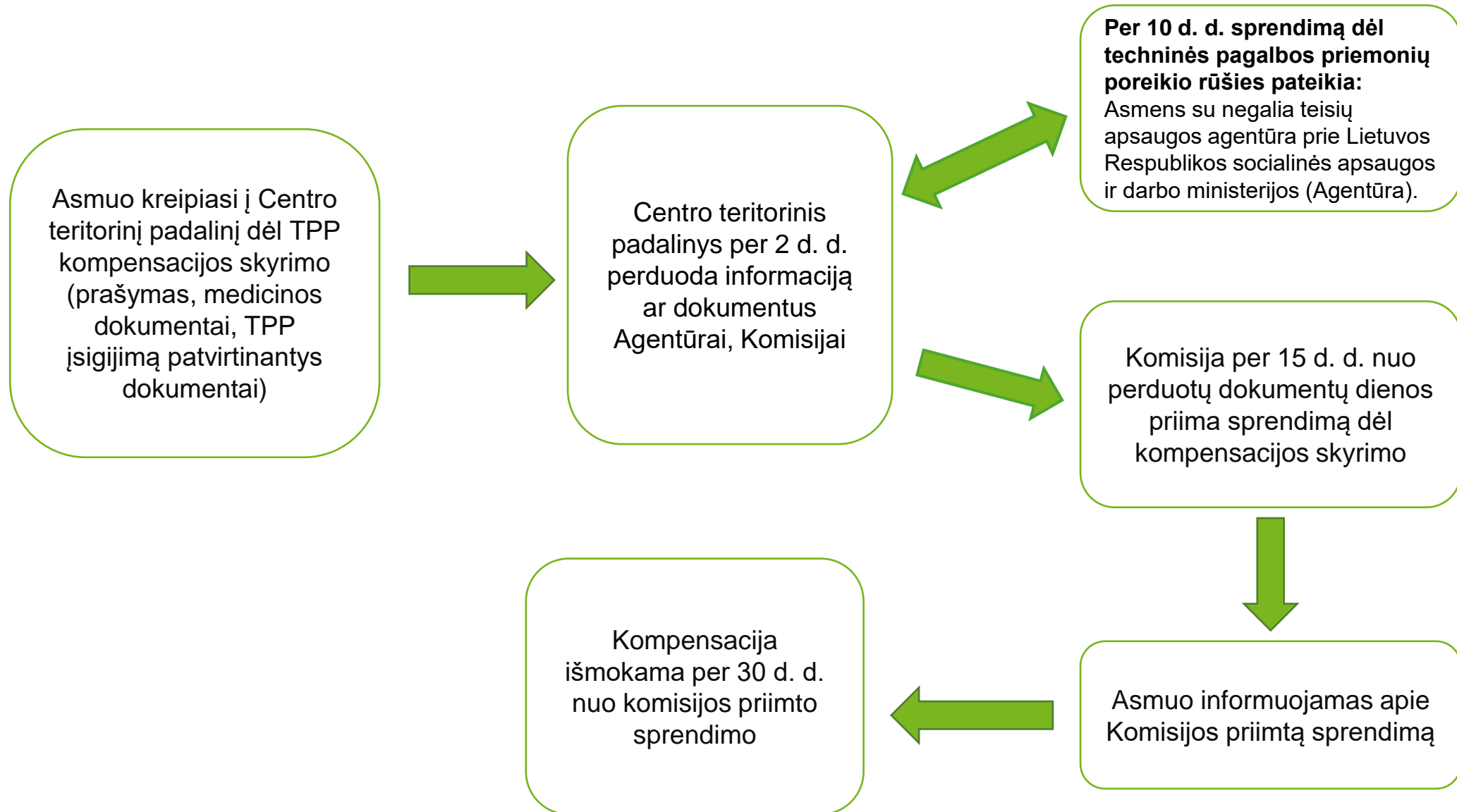
- kuriems nustatytas neįgalumo lygis;
- kuriems nustatytas dalyvumo lygis (iki 2023 m. gruodžio 31 d. – darbingumo lygis)
- kurie yra po ūmios traumos ir (ar) ligos ir (ar) turintiems judesio raidos sutrikimų, iki neįgalumo ar dalyvumo lygis dar nenustatytas
- asmenims, kurie sukakę senatvės pensijos amžių.

Prioritetas teikiamas:

- asmenims iki 18 metų, kuriems nustatytas sunkus ir vidutinis neįgalumo lygis;
- asmenims, kuriems nustatytas mažesnis nei 20 procentų dalyvumo lygis;
- asmenims, kurie kreipiasi dėl aprūpinimo šiomis TPP: individualiai gaminamu vežimėliu, elektriniu vežimėliu, aktyvaus tipo vežimėliu, neįgaliojo vežimėliu, skirtu tetraplegikui, stovėjimo atrama, automatiškai reguliuojama lova ar vaikštyne;
- asmenims, gyvenantiems nutolusiose nuo Centro teritorinio padalinio vietovėse (kaimuose, miesteliuose ar miestuose, kuriuose apribotos atvykimo į Centro teritorinį padalinį viešuoju transportu, galimybės).



Regos ir klausos TPP kompensacijos mokėjimo schema





Regos techninės pagalbos priemonių sąrašas

- Asmens fizinių ir fiziologinių savybių matuokliai:



Kūno termometras
(kalbantis)



Kraujospūdžio matuoklis
(kalbantis)



Gliukozės kiekio kraujyje
matuoklis (kalbantis)



Kūno svarstyklės (kalbančios ar
išmaniosios)



Regos techninės pagalbos priemonių sąrašas

- Laikmačiai:



Rankinis laikrodis Brailio



Rankinis laikrodis (kalbantis)



Rankinis laikrodis
(išmanusis)



Stalinis laikrodis
(kalbantis)



Regos techninės pagalbos priemonių sąrašas

- Maisto ir gėrimų gaminimo priemonės:



KOMPENSUOJA CENTRAS

Virtuvinės svarstyklės
(kalbančios)



APRŪPINA CENTRAS

KOMPENSUOJA CENTRAS

Skysčio lygio rodytuvas



KOMPENSUOJA CENTRAS

Ženklavimo lipdukai



Regos techninės pagalbos priemonių sąrašas

- Orientavimosi priemonės:



Įvairaus tipo baltosios lazdelės



Elektroninis orientavimosi prietaisas



- Optinės priemonės:



APRŪPINA CENTRAS

KOMPENSUOJA CENTRAS

Didinamieji stiklai su
apšvietimo įrenginiu ar be jo



APRŪPINA CENTRAS

KOMPENSUOJA CENTRAS

Didinamasis stiklas stalinis su
apšvietimo įrenginiu ar be jo



KOMPENSUOJA CENTRAS

Žiūronas ar teleskopas



Regos techninės pagalbos priemonių sąrašas

- Matymo priemonės:



KOMPENSUOJA CENTRAS

Vaizdo didinimo sistema



KOMPENSUOJA CENTRAS

Didinimo programinė įranga



Regos techninės pagalbos priemonių sąrašas

- Piešimo ir rašymo priemonės:



KOMPENSUOJA CENTRAS

Mechaninė Brailio rašomoji
mašinėlė



KOMPENSUOJA CENTRAS

Rašymo rėmelis



KOMPENSUOJA CENTRAS

Nešiojamasis elektroninio
užrašymo įtaisas



KOMPENSUOJA CENTRAS

Kompiuteris (įskaitant planšetinį
(delninį))

Nuotraukos informacinio pobūdžio, iš viešai prieinamų šaltinių.



Regos techninės pagalbos priemonių sąrašas

- Garso įrašymo ir atkūrimo įtaisai:



KOMPENSUOJA CENTRAS

DAISY grotuvas



KOMPENSUOJA CENTRAS

Diktofonai



- Telefonai ar telefono ryšio priemonės:



KOMPENSUOJA CENTRAS

Stacionarusis telefonas
(kalbantis arba Brailio)



KOMPENSUOJA CENTRAS

Mobiliojo ryšio telefonas
(kalbantis)



KOMPENSUOJA CENTRAS

Mobiliojo ryšio telefonas
(mygtukinis)



- Matuokliai:



KOMPENSUOJA CENTRAS

Ilgio matuoklis
(su Brailio žymomis)



KOMPENSUOJA CENTRAS

Ilgio matuoklis
(kalbantis)



KOMPENSUOJA CENTRAS

Spalvų detektorius



Regos techninės pagalbos priemonių sąrašas

- Kalbantys įrenginiai ir programinė įranga:



KOMPENSUOJA CENTRAS

Garsinis etikečių žymeklis



KOMPENSUOJA CENTRAS

Elektroninis skaičiuotuvus



Klausos techninės pagalbos priemonių sąrašas

1. Vibruojantis žadintuvas



2. Žadintuvas su vibruojančia pagalvėle



3. Išmanusis laikrodis (apyrankė)





Klausos techninės pagalbos priemonių sąrašas

1. Laidinis telefonas



2. Mobilus telefonas, kuris vibruoja



3. Kompiuteris





Klausos techninės pagalbos priemonių sąrašas

1. Vidinio ryšio (FM)

Sistema



2. Prie radijo ir televizijos imtuvų jungiamas įtaisas su ausinėmis



3. Prie radijo ir televizijos imtuvų jungiamas įtaisas su indukcine kilpa





Klausos techninės pagalbos priemonių sąrašas

1. Durų skambutis



2. Garso rodytuvas
(elektroninė auklė)



3. Įspėjamasis durų
įtaisas



4. Judesio rodytuvas



5. Dūmų-gaisro
signalizatorius



6. Dujų signalizatorius



7. Belaidis
signalizavimo įtaisas
(priėmiklis)

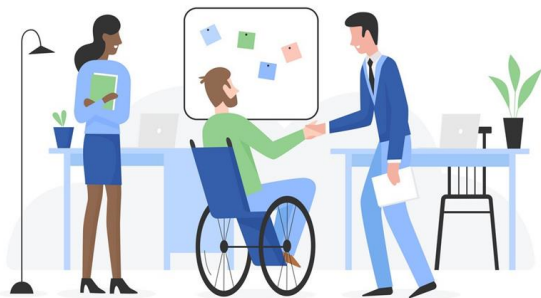


8. Vaizdo
telefonspynės
komplektas





Prašymą ir dokumentus galite pateikti





Kontaktinė informacija

- Išankstinė registracija <https://savitarna.tppa.tpnc.lt/#/> arba bendruoju konsultacijų telefonu +370 800 800 89
- Interneto svetainė - <https://tppc.lrv.lt/>
- Bendrasis konsultacijų telefonas +370 800 800 89
- Telšių teritorinio padalinio telefonas +370 607 66803
- Konsultacijos raštu dėl techninės pagalbos priemonių yra teikiamos ir elektroniniu paštu konsultacijos@tpnc.lt
- Skyrių kontaktai ir darbo laikas - <https://tppc.lrv.lt/lt/struktura-ir-kontaktine-informacija/asmenu-aptarnavimas/>

Ačiū už dėmesį.



**TECHNINĖS PAGALBOS
PRIEMONIŲ CENTRAS**