

UAB „Hermesas“

Statytojas:	Telšių rajono savivaldybė
Projekto pavadinimas:	Pėsčiųjų tako (susisiekimo komunikacijų), Vytauto g. Varnių m. nuo sklypo Nr. 15 iki 51, statyba
Naudojimo paskirtis:	Susisiekimo komunikacijos
Statybos rūšis:	Nauja statyba
Statinio kategorija:	II gr. nesudėtingasis statinys
Stadija:	Supaprastintas projektas
Dalis:	Projektiniai pasiūlymai
Tomas:	I
Objekto žymuo:	TN2022-5-SP-PP
Laida:	0

Kvalifikacijos atestato Nr.	Pareigos	Parašas	Pavardė
-	Vadovas		V. Bumblauskis
39986	PV		A. Paškauskas
37753	PDV		A. Paškauskas

Telšiai, 2022

UAB „Hermesas“, Adresas: Aukštoji g. 3, LT-87334, Telšiai

Tel.: +37068580463, El.paštas: info@hermesas.lt,

PROJEKTO SUDĖTIES ŽINIARAŠTIS

Eil. Nr.	Bylos žymuo	Pavadinimas	Pastabos
1	2	3	4
1	TN2022-5-SP-PP	Projektiniai pasiūlymai	

0	2022	Visuomenės informavimui		
Laida	Išleidimo data	Laidos statusas. Keitimo priežastis (jei taikoma)		
Atestato. Nr.	UAB „Hermesas“ +37068580463 info@hermesas.lt		Pėsčiųjų tako (susisiekimo komunikacijų), Vytauto g. Varnių m. nuo sklypo Nr. 15 iki 51, statyba	
	Pareigos	V.Pavardė	Parašas	LAIDA
39986	PV	A. Paškauskas		0
37753	PDV	A. Paškauskas		
LT	Telšių rajono savivaldybė		TN2022-5-SP-PP-PSŽ	LAPAS
			1	LAPŲ 1

BYLOS TEKSTINIŲ DOKUMENTŲ IR BRĖŽINIŲ ŽINIARAŠTIS
DOKUMENTŲ SUDETIES ŽINIARAŠTIS

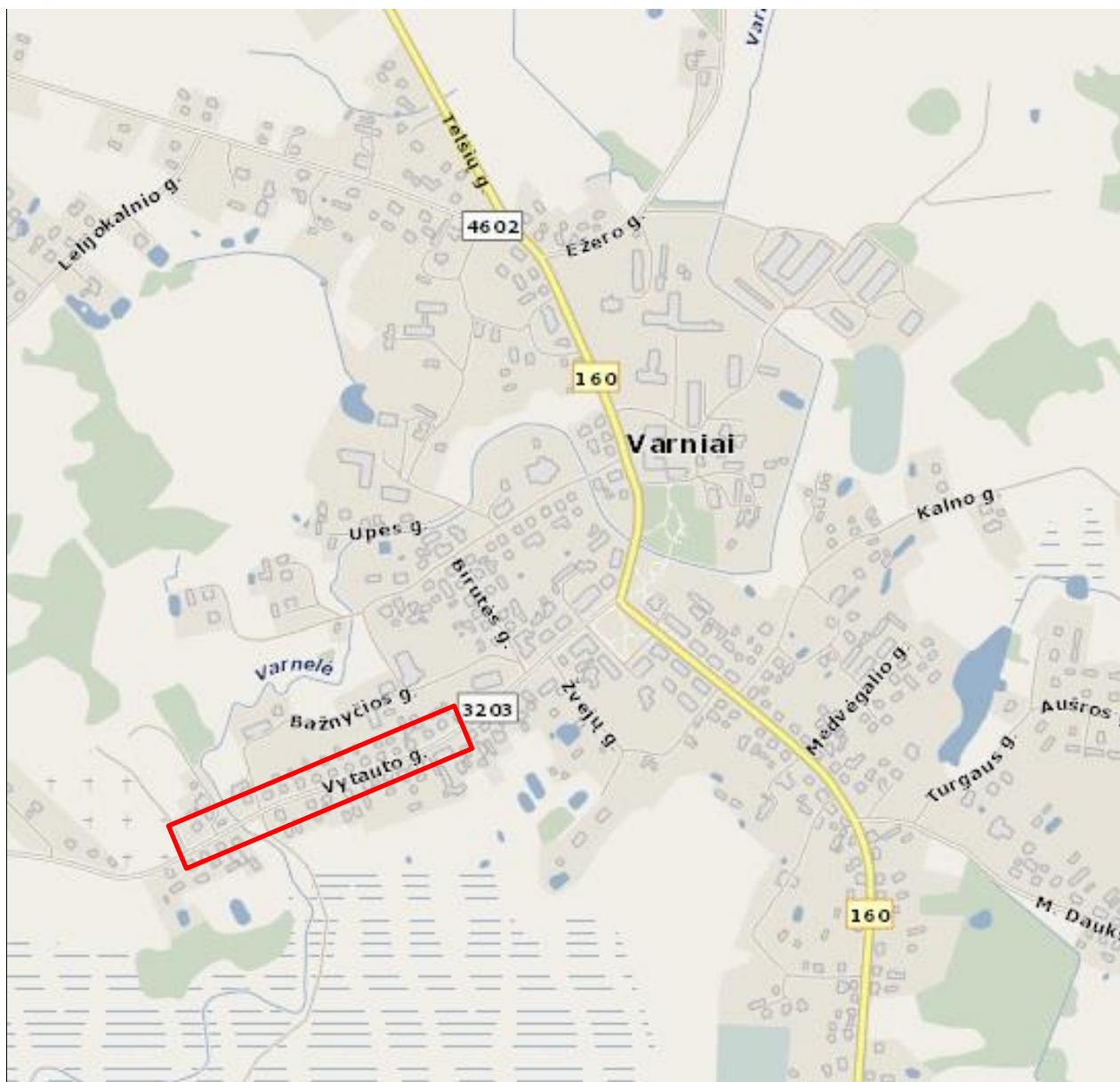
Eil. Nr.	Dokumento žymuo	Pavadinimas	Puslapis	Puslapių skaičius
1	2	3	4	5
1	TN-5-SP-PP-BTDBŽ	Bylos tekstinių dokumentų ir brėžinių žiniaraštis	2	1
2	TN-5-SP-PP-VS	Vietovės schema	3	1
3	TN-5-SP-PP-BSR	Bendrieji statinio rodikliai	4	1
4	TN-5-SP-PP-ND	Normatyviniai dokumentai	5	4
5	TN-5-SP-PP-AR	Aiškinamasis raštas	9	7
6		Priedai	16	

BRĖŽINIŲ ŽINIARAŠTIS

Brėž. Nr.	Lapų sk.	Laida	Brėžinio pavadinimas ir žymuo	Pastabos
1	2	3	4	5
01	3	0	Suvestinis inžinerinių tinklų ir nužymėjimo planas M1:500	
02	3	0	Dangų, eismo organizavimo ir aukščių planas M1:500	
03	1	0	Skersiniai profiliai M1:50	

0	2022	Visuomenės informavimui		
Laida	Išleidimo data	Laidos statusas. Keitimo priežastis (jei taikoma)		
Atestato. Nr.	UAB „Hermesas“ +37068580463 info@hermesas.lt		Pėsčiųjų tako (susisiekimo komunikacijų), Vytauto g. Varnių m. nuo sklypo Nr. 15 iki 51, statyba	
	Pareigos	V. Pavardė	Parašas	Laida
39986	PV	A. Paškauskas		Projektiniai pasiūlymai Bylos tekstinių dokumentų ir brėžinių žiniaraštis
37753	PDV	A. Paškauskas		
LT	Telšių rajono savivaldybė		TN2022-5-SP-PP-PSŽ	LAPAS
				LAPŲ
				1
				1

VIETOVĖS SCHEMA



- Objekto vieta

0	2022	Visuomenės informavimui		
Laida	Išleidimo data	Laidos statusas. Keitimo priežastis (jei taikoma)		
Atestato. Nr.	UAB „Hermesas“ +37068580463 info@hermesas.lt		Pėsčiųjų tako (susisiekimo komunikacijų), Vytauto g. Varnių m. nuo sklypo Nr. 15 iki 51, statyba	
	Pareigos	V.Pavardė	Parašas	LAIDA
39986	PV	A. Paškauskas		0
37753	PDV	A. Paškauskas		
LT	Telšių rajono savivaldybė		TN2022-5-SP-PP-VS	LAPAS
				LAPŲ
			1	1

Projektas paruoštas šių dokumentų pagrindu:

1. Privalomieji ir dokumentai:

- Statinio projektavimo (techninė) užduotis, statytojo reikalavimai;

2. Pagrindiniai normatyviniai dokumentai:

- LR Statybos įstatymas (Žin., 1996; Nr. 32-788; 2017; Nr. I-1240);
- Statybos techninis reglamentas STR 1.04.04:2017 „Statinio projektavimas, projekto ekspertizė“, patvirtintas LR aplinkos ministro 2016 m. lapkričio 7 d. įsakymu Nr. D1-738;
- Statybos techninis reglamentas STR 1.01.03:2017 „Statinių klasifikavimas“, patvirtintas LR aplinkos ministro 2016 m. spalio 27 d. įsakymu Nr. D1-713;
- Statybos techninis reglamentas STR 1.01.08:2002 „Statinio statybos rūšys“, patvirtintas LR aplinkos ministro 2002 m. gruodžio 12 d. įsakymu Nr. 622;
- Statybos techninis reglamentas STR 1.05.01:2017 „Statybą leidžiantys dokumentai. Statybos užbaigimas. Statybos sustabdymas. Savavališkos statybos padarinių šalinimas. Statybos pagal neteisėtai išduotą statybą leidžiantį dokumentą padarinių šalinimas“, patvirtintas LR aplinkos ministro 2016 m. gruodžio 12 d. įsakymu Nr. D1-878;
- Statybos techninis reglamentas STR 2.06.04:2014 „Gatvės ir vietinės reikšmės keliai. Bendrieji reikalavimai“, patvirtintas LR Aplinkos ministro 2014 m. birželio 17 d. įsakymu Nr. D1-533;
- Kelių techninis reglamentas KTR 1.01:2008 „Automobilių keliai“, patvirtintas LR aplinkos ministro ir LR susisiekimo ministro 2008 m. sausio 9 d. įsakymu Nr. D1-11/3-3;
- Automobilių kelių dangos konstrukcijos asfalto sluoksnių įrengimo taisyklės IT Asfaltas 08, patvirtintos LR automobilių kelių direkcijos prie Susisiekimo ministerijos direktoriaus 2009 m. sausio 12 d. įsakymu Nr. V-16;
- Automobilių kelių asfalto mišinių techninių reikalavimų aprašas – TRA Asfaltas 08, patvirtintas LR automobilių kelių direkcijos prie Susisiekimo ministerijos direktoriaus 2009 m. sausio 12 d. įsakymu Nr. V-15;
- Automobilių kelių dangos konstrukcijos sluoksnių be rišiklių įrengimo taisyklės IT SBR 19, patvirtintos LR automobilių kelių direkcijos prie Susisiekimo ministerijos direktoriaus 2019 m. gruodžio 23 d. įsakymu Nr. V-194

0	2022	Visuomenės informavimui				
Laida	Išleidimo data	Laidos statusas. Keitimo priežastis (jei taikoma)				
Atestato. Nr.	UAB „Hermesas“ +37068580463 info@hermesas.lt			Pėsčiųjų tako (susisiekimo komunikacijų), Vytauto g. Varnių m. nuo sklypo Nr. 15 iki 51, statyba		
	Pareigos	V.Pavardė	Parašas	Projektiniai pasiūlymai Normatyviniai dokumentai	Laida	
39986	PV	A. Paškauskas			0	
37753	PDV	A. Paškauskas				
LT	Telšių rajono savivaldybė			TN2022-5-SP-PP-ND	LAPAS	LAPŲ
					1	4

- Automobilių kelių mineralinių medžiagų mišinių, naudojamų sluoksniams be rišiklių, techninių reikalavimų aprašas TRA SBR 19, patvirtintos LR automobilių kelių direkcijos prie Susisiekimo ministerijos direktoriaus 2019 m. gruodžio 23 d. įsakymu Nr. V-194;
- Automobilių kelių asfalto dangų priežiūrai skirtų medžiagų ir medžiagų mišinių techninių reikalavimų aprašas TRA APM 10, patvirtintos LR automobilių kelių direkcijos prie Susisiekimo ministerijos direktoriaus 2010 m. birželio 17 d. įsakymu Nr. V-150;
- Automobilių kelių žemės darbų atlikimo ir žemės sankasos įrengimo taisyklės IT ŽS 17, patvirtintos LR automobilių kelių direkcijos prie Susisiekimo ministerijos direktoriaus 2017 m. balandžio 3 d. įsakymu Nr. V-111;
- Kelių ženklavimo medžiagų naudojimo ir ženklavimo įrengimo taisyklės IT ŽM 12, patvirtintos LR automobilių kelių direkcijos prie Susisiekimo ministerijos direktoriaus 2012 m. lapkričio 16 d. įsakymu Nr. V-389;
- Kelių ženklavimo medžiagų techninių reikalavimų aprašas TRA ŽM 12, patvirtintos LR automobilių kelių direkcijos prie Susisiekimo ministerijos direktoriaus 2012 m. lapkričio 16 d. įsakymu Nr. V-390;
- Kelio ženklų įrengimo ir vertikaliojo ženklavimo taisyklės, patvirtintos LR susisiekimo ministro 2012 m. sausio 31 d. įsakymu Nr. 3-83;
- Kelių horizontaliojo ženklavimo taisyklės, patvirtintos LR susisiekimo ministro 2012 m. sausio 31 d. įsakymu Nr. 3-82;
- Kelio ženklų atramų parinkimo, projektavimo ir įrengimo taisyklės PĮT KŽA 08, patvirtintos LR automobilių kelių direkcijos prie Susisiekimo ministerijos direktoriaus 2008 m. rugsėjo 29 d. įsakymu Nr. V-298;
- Automobilių kelių vertikaliųjų kelio ženklų įrengimo taisyklės IT VŽ 14, patvirtintos 2014 m. kovo 7 d. Nr. V-81;
- Automobilių kelių vertikaliųjų kelio ženklų techninių reikalavimų aprašas TRA VŽ 12 patvirtintos Lietuvos automobilių kelių direkcijos prie Susisiekimo ministerijos direktoriaus 2012 m. kovo 5 d. įsakymu Nr. V-52
- Automobilių kelių darbo vietų aptvėrimo ir eismo reguliavimo taisyklės T DVAER 12, patvirtintos LR automobilių kelių direkcijos prie Susisiekimo ministerijos direktoriaus 2012 m. balandžio 16 d. įsakymu Nr. V-87;
- DT 5-00 „Saugos ir sveikatos taisyklės statyboje“;
- LR vyriausybės nutarimas „Dėl Specialiųjų žemės ir miško naudojimo sąlygų patvirtinimo“ Nr. 343;
- Pervažų įrengimo ir naudojimo taisyklės, patvirtintos 2017 gegužės 18 d. įsakymu Nr. 3-231.
- Automobilių kelių dangos iš minkštojo asfalto sluoksnių įrengimo metodiniai nurodymai MN MAS 15, patvirtinti LR automobilių kelių direkcijos prie Susisiekimo ministerijos direktoriaus 2015 m. birželio 1 d. įsakymu Nr. V(E)-7.
- STR 2.05.19:2005 „Inžinerinė hidrologija. Pagrindiniai skaičiavimų reikalavimai“;

TN2022-5-SP-PP-ND	LAPAS	LAPŲ	LAIDA
	2	4	0

- ST 188710638.07:2004 „Automobilių kelių metalinių ir plastikinių vandens pralaidų kartotiniai konstrukciniai sprendimai“;
- STR 2.05.05:2005 “Betoninių ir gelžbetoninių konstrukcijų projektavimas”
- „ST 8871063.01:2002“ Automobilių kelių apvalių gelžbetoninių vandens pralaidų kartotiniai konstrukciniai sprendiniai
- Automobilių kelių inžinerinių geologinių ir geotechninių bei statinio tyrimų rekomendacijos R IGGT 15, patvirtintos LR automobilių kelių direkcijos prie Susisiekimo ministerijos direktoriaus 2015 m. Birželio 3 d. Įsakymų Nr. V(E)-9;
- Inžinerinių saugaus eismo priemonių projektavimo ir naudojimo rekomendacijos R ISEP 10, patvirtintos Lietuvos automobilių kelių direkcijos prie Susisiekimo ministerijos direktoriaus 2010 m. birželio 9 d. įsakymu Nr. V-146;
- Automobilių kelių juostos naudojimo inžineriniams tinklams kloti bendrosios taisyklės BT ITK 09 patvirtintos Lietuvos automobilių kelių direkcijos prie Susisiekimo ministerijos generalinio direktoriaus 2009 m. spalio 27 d. įsakymu Nr. V-329;
- Automobilių kelių bitumų ir polimerais modifikuotų bitumų techninių reikalavimų aprašas TRA BITUMAS 08/14 patvirtinto Lietuvos automobilių kelių direkcijos prie Susisiekimo ministerijos direktoriaus 2014 m. kovo 17 d. įsakymu Nr. V-86;
- Automobilių kelių bituminių emulsijų techninių reikalavimų aprašas TRA BE 08/15 patvirtintas Lietuvos automobilių kelių direkcijos prie Susisiekimo ministerijos direktoriaus 2015 m. gruodžio 8 d. įsakymu Nr. V-24;
- Automobilių kelių standartizuotų dangų konstrukcijų projektavimo taisyklės KPT SDK 19 patvirtintos Lietuvos automobilių kelių direkcijos prie Susisiekimo ministerijos generalinio direktoriaus 2019 m. sausio 25 d. įsakymu Nr. V-16;
- Automobilių kelių transporto priemonių apsauginių atitvarų sistemų projektavimo taisyklės KPT TAS 09 patvirtintos Lietuvos automobilių kelių direkcijos prie Susisiekimo ministerijos generalinio direktoriaus 2010 m. sausio 7 d. įsakymu Nr. V-8;
- Aplinkosauginių priemonių projektavimo, įdiegimo ir priežiūros rekomendacijos. Kelių eismo triukšmo mažinimas APR-T 10 patvirtintos Lietuvos automobilių kelių direkcijos prie Susisiekimo ministerijos generalinio direktoriaus 2010 m. balandžio 1 d. įsakymu Nr. V-88;
- Aplinkosauginių priemonių projektavimo, įdiegimo ir priežiūros rekomendacijos. Vandens telkinių apsauga APR-VTA 10 patvirtintos Lietuvos automobilių kelių direkcijos prie Susisiekimo ministerijos generalinio direktoriaus 2010 m. balandžio 1 d. įsakymu Nr. V-89;
- Automobilių kelių signalinių stulpelių techninių reikalavimų aprašas ir įrengimo taisyklės TRAT SST 14 patvirtintos Lietuvos automobilių kelių direkcijos prie Susisiekimo ministerijos direktoriaus 2014 m. vasario 20 d. įsakymu Nr. V-69;
- Automobilių kelių dangų siūlių sandariklių techninių reikalavimų aprašas TRA SS 15 patvirtintas Lietuvos automobilių kelių direkcijos prie Susisiekimo ministerijos direktoriaus 2015 m. gegužės 20 d. įsakymu Nr. V(E)-6V

TN2022-5-SP-PP-ND	LAPAS	LAPŲ	LAIDA
	3	4	0

- Automobilių kelių transporto priemonių plieninių apsauginių atitvarų sistemų techninių reikalavimų aprašas TRA TAS-PL 09 patvirtintas Lietuvos automobilių kelių direkcijos prie Susisiekimo ministerijos generalinio direktoriaus 2010 m. sausio 7 d. įsakymu Nr. V-7;
- Automobilių kelių užpildų techninių reikalavimų aprašas TRA UŽPILDAI 19 patvirtintas Lietuvos automobilių kelių direkcijos prie Susisiekimo ministerijos direktoriaus 2019 m. birželio 17 d. įsakymu Nr. V-110.

TN2022-5-SP-PP-ND	LAPAS	LAPŲ	LAIDA
	4	4	0

BENDRIEJI STATINIO RODIKLIAI

Pavadinimas	Mato vienetas	Kiekis	Pastabos
III. SUSISIEKIMO KOMUNIKACIJOS			
1. Pėsčiųjų takas (pk. 0+00 – 3+26)			
1.1. Statinio kategorija	-	F	
1.2. Statinio ilgis*	km	0,326	
1.3. Juostų skaičius	vnt.	1	
1.4. Juostų plotis	m	1,50	
1. Pėsčiųjų takas (pk. 3+32 – 4+00)			
1.1. Statinio kategorija	-	F	
1.2. Statinio ilgis*	km	0,068	
1.3. Juostų skaičius	vnt.	1	
1.4. Juostų plotis	m	1,50	

* Žvaigždute pažymėti rodikliai apskaičiuojami vadovaujantis Nekilnojamojo turto kadastrinių matavimų ir kadastro duomenų surinkimo taisyklėmis, kurias tvirtina Lietuvos Respublikos žemės ūkio ministras. Baigus statybą ir atlikus kadastrinius matavimus šie rodikliai gali turėti neesminių nukrypimų.

Statinio projekto vadovas Aivaras Paškauskas (kval. at. Nr. 39986) .

(vardas, pavardė, parašas, kvalifikacijos atestato arba pažymos Nr., data)

0	2022	Visuomenės informavimui		
Laida	Išleidimo data	Laidos statusas. Keitimo priežastis (jei taikoma)		
Atestato. Nr.	UAB„Hermesas“ +37068580463 info@hermesas.lt		Pėsčiųjų tako (susisiekimo komunikacijų), Vytauto g. Varnių m. nuo sklypo Nr. 15 iki 51, statyba	
	Pareigos	V.Pavardė	Parašas	LAIDA
	39986	PV	A. Paškauskas	Projektiniai pasiūlymai Bendrieji statinio rodikliai
	37753	PDV	A. Paškauskas	
LT	Telšių rajono savivaldybė		TN2022-5–SP-PP–BSR	LAPAS
				LAPŲ
				1
				1

AIŠKINAMASIS RAŠTAS

1. ĮVADAS

STATYTOJAS (UŽSAKOVAS): Telšių rajono savivaldybė (Žemaitės g. 14, Telšiai)

OBJEKTO PAVADINIMAS: Pėsčiųjų tako (susisiekimo komunikacijų), Vytauto g. Varnių m. nuo sklypo Nr. 15 iki 51, statyba.

PROJEKTO RENGĖJAS: UAB „Hermesas“, telefonas: +37068580463, el. pašto adresas: info@hermesas.lt

PROJEKTO VADOVAS: A. Paškauskas

Numatoma sutvarkyti pėsčiųjų infrastruktūrą įrengiant pėsčiųjų takų atkarpas nuo Varnių m. Vytauto g. 15 iki 51. Pėsčiųjų takų atkarpas numatoma sklandžiai prijungti prie arkarpoje esančio tilto.

- Kelių kategorija – F
- Kelio atkarpų ilgiai: 0,326 ir 0,068 km;
- Statinio grupė – susisiekimo komunikacijos;
- Statinio paskirtis – gatvės;
- Statinio kategorija – II gr. nesudėtingasis.

Kelių įrengimo metu numatoma įrengti 2 pėsčiųjų takų atkarpas: numatoma įrengti 1,50 m betono trinkelio dangos pėsčiųjų taką, tarp tako ir važiuojamosios dalies paliekant saugos zoną iš žalios vejės. Numatoma įrengti nuovažas į privačius sklypus iš betono trinkelio.

Inžinerinius geodezinius tyrinėjimus atliko UAB „Geolinija“ geodezininkas D. Z., kval. pažym. Nr. 1GKV-796.

Lokalinius esamų gruntų tyrimus (šurfavimą) – atliko UAB „Hermesas

Projektas rengiamas remiantis sutartimi Telšių rajono savivaldybės administracija ir šias dokumentais:

- Inžinerine topografinė nuotrauka;
- Inžinerinių geologinių tyrinėjimų ataskaita;
- Išduotomis projektavimo sąlygomis.

0	2022	Visuomenės informavimui		
Laida	Išleidimo data	Laidos statusas. Keitimo priežastis (jei taikoma)		
Atestato. Nr.	UAB „Hermesas“ +37068580463 info@hermesas.lt		Pėsčiųjų tako (susisiekimo komunikacijų), Vytauto g. Varnių m. nuo sklypo Nr. 15 iki 51, statyba	
	Pareigos	V.Pavardė	Parašas	LAI DA
39986	PV	A. Paškauskas		Projektiniai pasiūlymai Aiškinamasis raštas 0
37753	PDV	A. Paškauskas		
LT	Telšių rajono savivaldybė		TN2022-5-SP-PP-AR	LAPAS 1
				LAPŲ 7

2. ESAMA PADĖTIS

2.1 Esama padėtis

Numatomi įrengti pėsčiųjų takai yra laisvoje valstybinėje žemėje.

Projektuojami privažiavimo keliai yra Telšių raj. sav., Varnių m., Vytauto g. Įrengiamo pėsčiųjų tako atkarpa prasideda ties sklypu, esančių Vytauto g. 15 ir baigiasi ties sklypu, esančių Vytauto g. 51. Atkarpoje esantis tiltas pėsčiųjų taką skiria į dvi dalis. Pėsčiųjų takas per tiltą nėra atnaujinamas.

Esamoje vietovėje yra pėsčiųjų takas kurio danga sulūžusi, išsibangavusi.

2.2 Geologinės ir hidrologinės sąlygos

Remiantis vietinių tyrimų rezultatais, viršutiniai gruntai pagal jautrį šalčiui priskiriami F2 klasei. Gruntinis vanduo vietovėje nėra užfiksuotas.

2.3 Karjerai

Karjerą pagal reikalingų medžiagų charakteristikas pasirenka rangovas.

2.6 Dirvožemis

Prieš darbų pradžią dirvožemį iš statyb vietės numatoma nustumti arba išvežti į dirvožemio sandėliavimo vietas, vėliau panaudojant pažeistų vietų rekultivavimui.

2.7 Augalai

Projektuojamo pėsčiųjų tako atkarpoje auga medžiai, krūmai. Numatoma šalinti medžius ir krūmus, kurie patenka į tako statybos darbų zoną. Pateikiama kertamų medžių lentelė.

1.1. Lentelė. Želdinių taksacijos lentelė

Eil. Nr.	Medžių rūšis	Medžių duomenys				
		Kertamų medžių skaičius pagal skersmenį (cm), vnt.				
		Ø iki 16 cm	Ø 16- 24 cm	Ø 24- 32 cm	Ø 32 - 50	Ø 50 - 90
1.	Liepa	-	12	4	2	-
	Viso:	-	12	4	2	-

Remiantis Lietuvos Respublikos Vyriausybės 2008 kovo 12 d. Nutarimu Nr. 206, saugotiniems medžiams ir krūmams, kurių kamieno skersmuo yra didesnis kaip 30 cm ir augantiems kaimų gatvėse, kurių kamieno skersmuo yra didesnis kaip 20 cm, priskiriami šių medžių rūšys: ąžuolai, uosiai, klevai, skroblai, skirpstai, guobos, bukai, vinkšnos, pušys, eglės, maumedžiai, pocūgės, kėniai, beržai, juodalksniai, liepos, gluosniai, šermukšniai, riešutmedžiai, kaštonai, miškinės obelys, miškinės kriaušės.

Prieš darbų pradžią Rangovas privalo informuoti visuomenę apie ruošiamus šalinti, ganėti ar atlikti kitus medžių tvarkomuosius darbus kurie patenka į kelio darbų zoną.

Kelio juostos ribose esantys medžiai bei krūmai, patenkantys į kelio griovių ribas ir keliantys pavojų statinio konstrukcijai ir eismo saugai, šalinami:

1. vadovaujantis Lietuvos Respublikos susisiekimo ministro 2008 m. gruodžio 23 d. įsakymu Nr. 3-507 (Lietuvos Respublikos susisiekimo ministro 2015 m. lapkričio 27 d. įsakymo Nr. 3-485(1.5 E) redakcija) patvirtinto Geležinkelio kelių ir jų įrenginių apsaugos zonoje, už jos ribų ir valstybinės

TN2022-5-SP-PP-AR	LAPAS	LAPŲ	LAIDA
	2	7	0

reikšmės automobilių kelių juostoje augančių medžių ir krūmų pripažinimo keliančiais pavojų eismo saugai sąlygų ir tvarkos ir saugiam eismui pavojų keliančių geležinkelio kelių ir jų įrenginių apsaugos zonoje, už jos ribų ir valstybinės reikšmės automobilių kelių juostoje augančių medžių ir krūmų genėjimo ir kirtimo tvarkos aprašo reikalavimais;

2. vadovaujantis Lietuvos respublikos vyriausybės 2008 m. kovo 12 d. nutarimu Nr. 206 „Dėl kriterijų, pagal kuriuos medžiai ir krūmai, augantys ne miškų ūkio paskirties žemėje, priskiriami saugotiniams, patvirtinimo ir medžių ir krūmų priskyrimo saugotiniams“, medžiams ir krūmams, augantiems ant inžinerinio statinio, leidimas kirsti nėra reikalingas. Ši sąlyga negalioja medžiams ir krūmams, patenkantiems į kelio juostą, tačiau augantiems ne ant inžinerinio statinio;

3. rangovui raštu informavus teritorijos, kurioje numatoma vykdyti medžių ir krūmų šalinimo darbus, savivaldybės instituciją ir seniūniją.

Remiantis Lietuvos Respublikos Aplinkos ministro įsakymų Nr. D1-87, 5.12 punktu, saugotinus medžius ir krūmus neatlygintinai galima kirsti (šalinti), kai auga geležinkelio kelių ir jų įrenginių apsaugos zonoje ir valstybinės reikšmės automobilių kelių juostoje ir vadovaujantis Geležinkelio kelių ir jų įrenginių apsaugos zonoje, už jos ribų ir valstybinės reikšmės automobilių kelių juostoje augančių medžių ir krūmų pripažinimo keliančiais pavojų eismo saugai sąlygų ir tvarkos ir saugiam eismui pavojų keliančių geležinkelio kelių ir jų įrenginių apsaugos zonoje, už jos ribų ir valstybinės reikšmės automobilių kelių juostoje augančių medžių ir krūmų genėjimo ir kirtimo tvarkos aprašu, patvirtintu Lietuvos Respublikos susisiekimo ministro 2008 m. gruodžio 23 d. įsakymu Nr. 3-507 „Dėl Geležinkelio kelių ir jų įrenginių apsaugos zonoje, už jos ribų ir valstybinės reikšmės automobilių kelių juostoje augančių medžių ir krūmų pripažinimo keliančiais pavojų eismo saugai sąlygų ir tvarkos ir saugiam eismui pavojų keliančių geležinkelio kelių ir jų įrenginių apsaugos zonoje, už jos ribų ir valstybinės reikšmės automobilių kelių juostoje augančių medžių ir krūmų genėjimo ir kirtimo tvarkos aprašo patvirtinimo“, ir Želdinių būklės ekspertizės tvarkos aprašu, patvirtintu Lietuvos Respublikos aplinkos ministro 2007 m. gruodžio 14 d. įsakymu Nr. D1-673 „Dėl Želdinių būklės ekspertizės tvarkos aprašo patvirtinimo“, nustatyta, kad medžiai ir krūmai kelia pavojų saugiam eismui.

2.8. Saugomos teritorijos

Nagrinėjama teritorija patenka į Varnių urbanistinį draustinį ir Varnių regioninį parką.

Varnių urbanistinis draustinis

Vietovės identifikavimo kodas – 022040000021. Draustinio plotas – 138 ha. Draustinio paskirtis – išsaugoti Varnių (buv. Medininkų) miesto planinę erdvinę struktūrą, kultūros vertybės (Varnių senojo miesto vieta, Varnių šv. Apaštalų Petro ir Pauliaus bažnyčios statinių kompleksą).

TN2022-5-SP-PP-AR	LAPAS	LAPŲ	LAIDA
	3	7	0

Varnių regioninis parkas

Vietovės identifikavimo kodas – 0700000000001. Parko plotas – 33732 ha. Paskirtis – išsaugoti Žemaičių centrinio ežeroto kalvyno kraštovaizdį, jo gamtinę ekosistemą bei kultūros paveldo vertybes.

2.9. Kultūros paveldo teritorijos ir objektai

Nagrinėjama teritorija į kultūros paveldo teritorijos „Varnių Šv. Aleksandro bažnyčios“ vizualinės apsaugos pozonį (kodas 1682).

3 PROJEKTINIAI SPRENDINIAI

Projektas rengiamas vadovaujantis technine užduotimi ir išduotomis projektavimo sąlygomis.

Projektuojamo kelio parametrai:

- Darbų rūšis – Nauja statyba
- Statinių kategorijos – F
- Statinio plotis – 1,50 m;
- Eismo juostų skaičius – 1;
- Projektuojamų ruožų ilgiai:
 - Pėsčiųjų takas (Pk. 0+00 – 3+26) – 0,326 km;
 - Pėsčiųjų takas (Pk. 3+32 – 4+00) – 0,068 km;
- Statinio danga – betono trinkelės

3.1 Paruošiamieji darbai

Nužymima kelių trasos. Dirvožemis nustumiamas į laikinas sandėliavimo vietas. Statybinės šiukšlės surenkamos ir tinkamos perdirbimui atiduodamos į tuo užsiimančias organizacijas, likusios išvežamos į statybinių atliekų sąvartyną.

3.2 Takų trasa ir planas

Pėsčiųjų takų atkarpos projektuojamos atsižvelgiant į esamą vietovės situaciją, įvertinant tako vietovėje padėti, augaliją bei kitus statinius. Takų trasa parenkama pagal esamo pėsčiųjų tako trasą. Projektuojamo tako ruože yra tiltas – numatoma takų dangą sklandžiai sujungti su tilto danga.

Pėsčiųjų takas projektuojamas šalia Vytauto g. Nuo Pk. 0+00 iki 3+00 takas nuo gatvės yra atskiriamas bortu ir saugos zona iš žaliosios vejų ir augalų juostos. Pk. 3+00-3+26 ir Pk. 3+32-4+00, dėl itin siauros juostos tarp sklypų, takas yra atskiriamas gatvės bortu. Gatvės bortus visame tako ilgyje numatoma pakeisti naujais, nufrezuojant esamą asfaltbetonio dangos kraštą 0,3 m pločiu ir įrengiant viensluksnę asfaltbetonio dangą ant skaldos pagrindo.

Projekte pateikti projektiniai sprendiniai nepažeidžia žemės sklypų.

3.3 Išilginiai ir skersiniai profiliai

Takų išilginiai profiliai projektuojami prisiderinant prie esamo reljefo, stengiantis atkartoti esamo tako paviršiaus ir aukščio lygius.

TN2022-5-SP-PP-AR	LAPAS	LAPŲ	LAIDA
	4	7	0

Pėsčiųjų takas projektuojamas šalia važiuojamosios Vytauto g. dalies, gatvėje įrengiami gatvės bortai (100x30x15 cm) 15 cm virš esamos gatvės dangos ir įrengiama betoninių trinkelėlių (20x10x8 cm) šaligatvio danga, kurios plotis 1,5 m. Pk. 0+00-3+00 takas nuo kelio yra atskiriamas gatvės bortu ir žalia saugos zona, Pk 3+00-3+26 ir Pk. 3+32-4+00, dėl itin siauros juostos tarp sklypų takas atskiriamas gatvės bortu. Tako vienšlaidis skersinis nuolydis 2 % formuojamas į gatvės pusę.

3.4 Žemės sankasa

Dirvožemis nuo projektuojamų statinių darbų zonos išvežamas.

Grunto išvežimo vietą statybos darbų metu pasirenka Rangovas.

Darbus atliekant šlapiuoju laikotarpiu Rangovas privalo užtikrinti žemės sankasos gruntų sausinimą specialiomis priemonėmis.

Atliktus darbus pažeistos teritorijos turi būti suplanuojamos ir sutvirtinamos 6 cm storio dirvožemio sluoksniu, užsėjami žole.

Dėmesio! Remontuojamame kelio ruože požeminių kabelių apsaugos zonoje žemės darbus atlikti rankiniu būdu.

3.5 Takų danga

Pėsčiųjų takų danga projektuojama vienšlaitė į kelio pusę, su skersiniu nuolydžiu 2,0 %.

Dangų konstrukcija parinkta vadovaujantis KPT SDK 19 „Automobilių kelių standartizuotų dangų konstrukcijų projektavimo taisyklės“ 8 ir 13 lentelėmis. Remiantis KPT SDK 19, 133 punktu, pėsčiųjų tako dangos konstrukcijos storis yra 45 cm.

Šaligatvio dangos konstrukcijos:

- Betoninės trinkelės 20x10x8 cm;
- Pasluoksnis iš granito smulkiosios mineralinės medžiagos mišinio. fr. 0/5, h=0,03 m;
- Skaldos pagrindo sl. fr. 0/45, h=0,15 m, $E_{v2} \geq 100$ MPa;
- Apsauginis šalčiui atsparus sl, h \geq 0,29 m, $E_{v2} \geq 80$ MPa;
- Esamas gruntas, $E_{v2} \geq 30$ MPa.

Apsauginiui šalčiui atspariam sluoksniui naudojamos medžiagos turi atitikti TRA SBR 19 „Automobilių kelių mineralinių medžiagų mišinių, naudojamų sluoksniams be rišiklių, techninių reikalavimų aprašas“ keliamus reikalavimus.

Projektuojamo šaligatvio dangą turi būti sklandžiai sujungiama ir suvedama su esama danga ruožo pradžioje (Pk. 0+00) ties tiltu (Pk. 3+26 or 3+32) bei ruožo pabaigoje (Pk. 4+00).

Esant poreikiui, prieš tai suderinus su Užsakovu, nuovažų vietos gali būti koreguojamos atsižvelgiant į vietovės situaciją ir gyventojų pageidavimus.

TN2022-5-SP-PP-AR	LAPAS	LAPŲ	LAIDA
	5	7	0

3.8 Vandens nuleidimas

Projektuojami takai yra įrengiami esamo pėsčiųjų tako vietoje, dėl to nėra numatomas susidarančio paviršinio vandens padidėjimas. Nėra keičiamas paviršinio vandens nutekėjimo tipas – vanduo nutekės gatvėje įrengta lietaus nuotekų sistema.

3.9 Apšvietimas

Apšvietimo tinklai yra projektuojami ir pateikiami atskiriame projekte.

3.10 Inžineriniai tinklai.

Teritorijoje yra nutiesti oro elektros linijos, telekomunikacijų tinklai, taip pat nuotekų bei vandentiekio tinklai.

Vykdamt darbus turi būti užtikrinta, kad esami inžineriniai tinklai bus nepažeidžiami, todėl kasimo darbai inžinerinių tinklų vietoje turi būti atliekami rankiniu būdu.

Darbų zonoje tinklus projekte numatoma išsaugoti.

Pažeidus inžinerinius tinklus juos atstatyti ir/ar apsaugoti papildomai naudojant apsauginius futliarus

Įrengiamo statinio zonoje požeminius ryšių tinklus, kurie nėra įrengti apsauginiuose dėkluose numatoma apsaugoti sudedamais plastikiniais futliarais (D-110 mm).

Visi į tako dalį patenkantys šulinių liukai yra keičiami naujais, plaukiojančio tipo liukais. Keičiant liukus jų aukštis turi būti sureguliuotas taip, kad liuko paviršius būtų lygus važiuojamajai daliai. Liukai reguliuojami pasitelkiant betono žiedus arba kitasaukščio reguliavimo priemones.

Esant poreikiui, naudojamų liukų tipas ir dizainas turi būti suderintas su inžinerinių komunikacijų savininkais.

3.11 Sprendimai žmonių su negalia reikmėms

Projektuojami takai yra pritaikomi žmonėms su negalia – numatoma 3 cm iškelti kraštinių vejos bortą, ties laiptų prieiga (Pk. 3+32 – 3+34) įrengti išpėjamuosius paviršius.

3.12 Kelio apstatymas ir eismo organizavimas

Horizontalusis ir vertikalusis kelio ženklavimas nėra numatomas.

3.13 Saugomų teritorijų tvarkymo ir apsaugos reikalavimai

Nagrinėjama teritorija į kultūros paveldo teritorijos „Varnių Šv. Aleksandro bažnyčios“ vizualinės apsaugos pozonį (kodas 1682).

Darbų atlikimo metu, statybos darbai bus vykdomi esamo tako ribose. Darbų vykdymo metu bus įrengiami tako pagrindai, trinkelų danga. Projektiniai sprendiniai nepatenka ir darbai nebus vykdomi kultūros paveldo objekto teritorijoje.

Jei vykdamt žemės kasimo darbus bus aptikta archeologinių radinių, vadovaujantis Lietuvos Respublikos nekilnojamojo kultūros paveldo apsaugos įstatymo 9 str. 3 punktu, jei atliekant statybos ar kitokius darbus aptinkama archeologinių radinių ar nekilnojamojo daikto vertingųjų savybių, valdytojais ar darbus atliekantys asmenys apie tai privalo pranešti savivaldybės paveldosaugos padaliniui.

TN2022-5-SP-PP-AR	LAPAS	LAPŲ	LAIDA
	6	7	0

3.14 Baigiamieji darbai

Baigus darbus, pažeistos vietos yra užpilamos h=6 cm dirvožemio sluoksniu ir apsėjamos žole.

Želdiniai

Sekančiu projekto etapu, projektuojamo tako ruože Pk. 0+00 – 3+00 esančioje žalioje juostoje tarp važiuojamosios dalies ir pėsčiųjų tako numatoma pasodinti krūmus. Sodinami krūmai turi būti visžalių krūmų giminės, ne žemesni kaip 0,30 cm. Krūmai turi būti sodinami ne rečiau kaip 50 cm vienas nuo kito.

Prieš pradėdant vykdyti sekantį etapą, tiksli krūmų rūšis ir tipas turi būti parenkamas prieš tai pateikus galimus variantus Užsakovui ir gavus Užsakovo pritarimą.

3.15 Planuojamas atliekų susidarymas

Atliekos privalo būti tvarkomos pagal Aplinkos ministro 2006-12-29 įsakymų Nr.D1-637 patvirtintas „Statybinių atliekų tvarkymo taisyklės“, (Žin.2007, Nr. 10-403).

Susidariusių atliekų tvarkymas vykdomas vadovaujantis „Statybinių atliekų tvarkymo taisyklės“. Statybos darbų metu nugenėtos šakos smulkinamos. Atraižos, pjuvenos, drožlės, žievės kompostuojama arba panaudojama augalinio dirvožemio sluoksnio tręšimui.

Statybinių atliekų krovimas į mašinas turi būti atliekamas taip, kad statybos aikštelė ir aplinkinė teritorija būtų apsaugota nuo dulkių, triukšmo ir išgabenant neterštą aplinkos. Atliekas vežti dengtais sunkvežimiais, konteineriais ar kitu uždaru būdu.

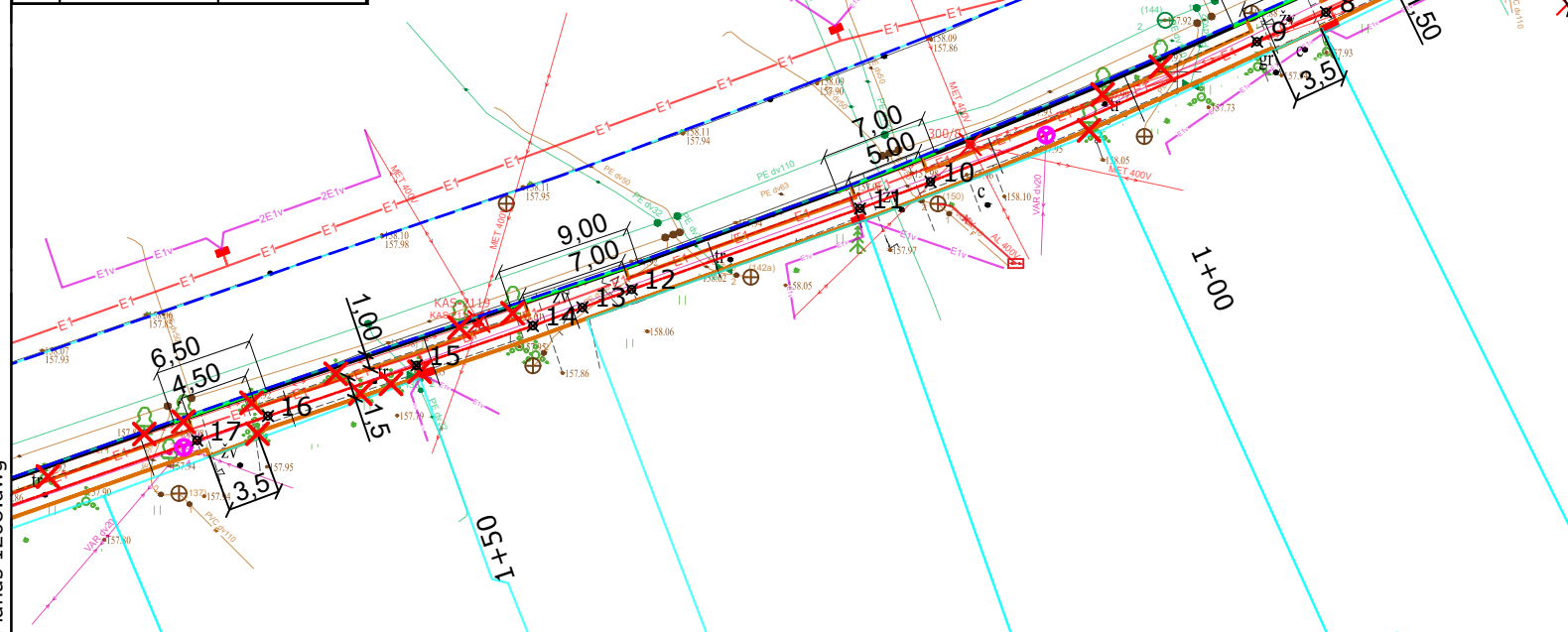
TN2022-5-SP-PP-AR	LAPAS	LAPŲ	LAIDA
	7	7	0

BRĚŽINIAI

SUTARTINIAI ŽYMĖJIMAI		
Eil. Nr.	Žymuo	Pavadinimas
1	0+20	Projektuojama ašinė linija
2		Sklypų ribos
3		Kelio sklypo riba
4		Proj. asfaltbetonio dangos atstatymas/suvedimas
5		Proj. pėsčiųjų tako dangą (trinkelės)
6		Dirvožemio sluoksnis užsėtas veja
7		Proj. betoninis gatvės bordiūras 100x15x30 cm
8		Proj. betoninis nužemintas gatvės bordiūras 100x15x22 cm
9		Proj. betoninis vejos bordiūras 100x8x20 cm
10	H	Proj. 10/0,4 kV modulinė transformatorinė (kitu projektu)
11	E4	Proj. 10 kV kabelių linija (kitu projektu)
12	E1	Proj. 0,4 kV kabelių linija (kitu projektu)
13	E1v	Proj. 0,4 kV kabelių linija, įvadas esamų vartotojų prijungimui (kitu projektu)
14		Proj. komercinės apskaitos spinta (kitu projektu)
15		Proj. apšvietimo tinklų kabelis apsauginiame dėkle(kitu projektu)
16	35W	Proj. 35W LRD apšvietimo šviestuvai h-9,5 m (kitu projektu)
15	Ⓜ	Proj. šulinių liukų aukščių suregulavimas pakeičiant liukus naujais
16		Proj. ryšių tinklų apsaugojimas plast. sudedamais apsauginiais vamzdžiais (D 110 mm)
17	X	Šalinami objektai, krūmai, medžiai

Koordinačių žiniaraštis		
Nr.	X	Y
1	6179677.2440	397569.9559
2	6179669.1504	397558.4446
3	6179666.3863	397554.2755
4	6179659.0861	397543.4181
5	6179654.5279	397535.5858
6	6179643.1048	397515.5411
7	6179639.4320	397508.4061
8	6179633.4755	397496.0972
9	6179631.5166	397491.5019
10	6179622.1725	397469.7426
11	6179620.4019	397465.0438
12	6179615.0055	397449.8276
13	6179613.8005	397446.5422
14	6179612.5786	397443.2396
15	6179609.9373	397435.4772
16	6179606.5703	397425.5821
17	6179604.9396	397420.8631
18	6179598.1178	397401.3951
19	6179596.4907	397396.6623
20	6179592.5322	397385.1720

Koordinačių žiniaraštis		
Nr.	X	Y
21	6179590.9214	397380.4366
22	6179585.8047	397365.4696
23	6179584.2485	397360.7217
24	6179577.8041	397342.1479
25	6179576.1489	397337.4435
26	6179572.1184	397326.4071
27	6179570.3664	397321.7483
28	6179563.8296	397305.3103
29	6179559.0381	397294.5132
30	6179546.3765	397272.4240
31	6179543.4725	397267.2280
32	6179540.9229	397262.4824
33	6179525.2823	397234.0824
34	6179521.5130	397227.1855
35	6179514.3029	397214.1469
36	6179510.5999	397207.4983



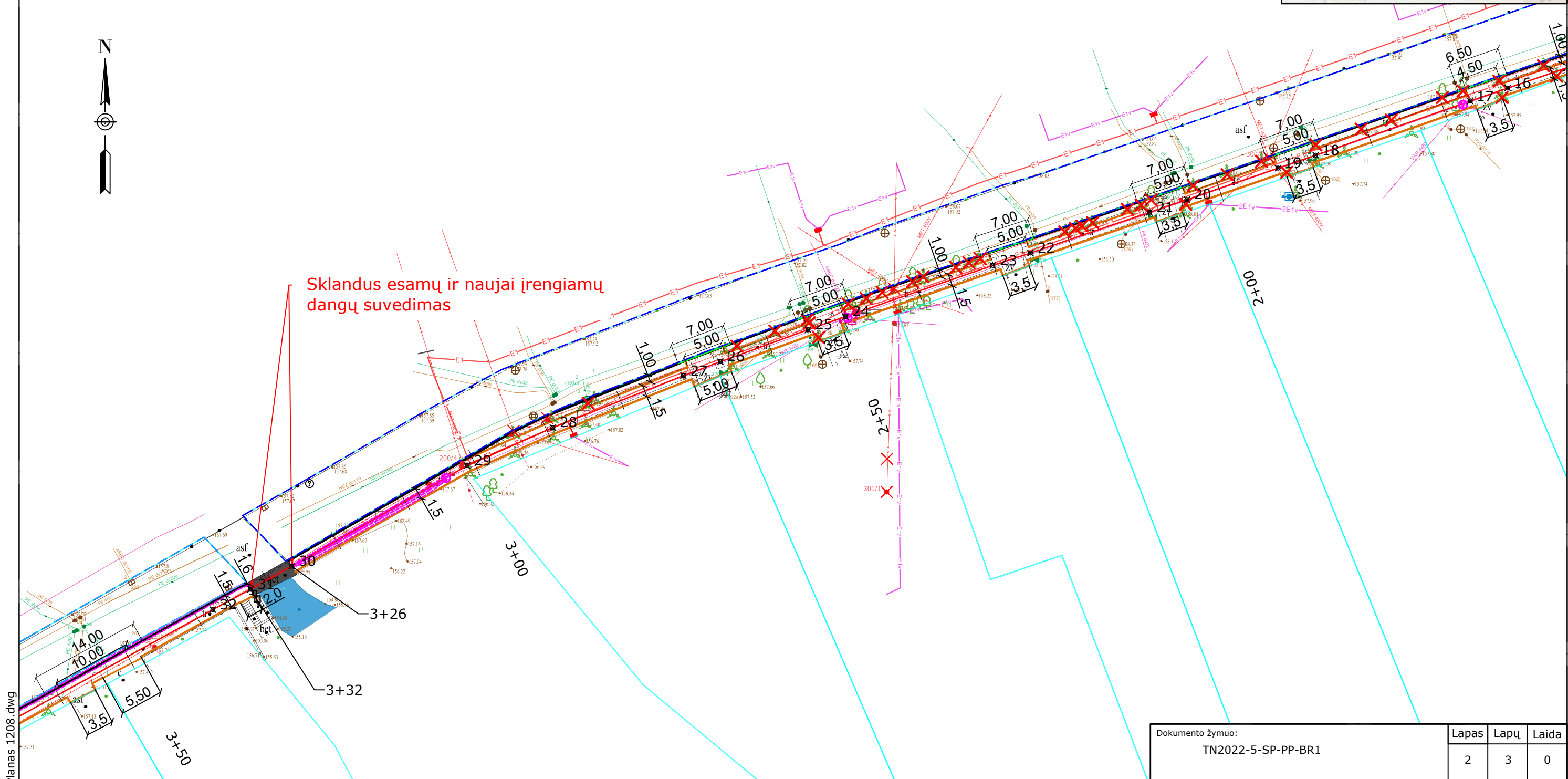
Sklandus esamų ir naujai įrengiamų
betono trinkelėlių dangų suvedimas

Koordinačių sistema LKS-94
Aukščių sistema LAS07

0	2022-12	Statybos ledimui, statybai			
Laida	Išleidimo data	Laidos statusas. Keitimo priežastis (jei taikoma)			
Kval. Patv. Dok. Nr.	UAB „Hermesas“ Pramonės g. 15A, Telšiai +370 685 80463			Statinio projekto pavadinimas: Pėsčiųjų tako, Vytauto g. Varnių m. nuo sklypo Nr. 15 iki 51, statybos supaprastintas projektas	
39986	PV	A. Paškauskas	2022	Statinio numeris ir pavadinimas, dokumento pavadinimas: Suvestinis inžinerinių tinklų ir nužymėjimo planas M 1:500	
37753	PDV	A. Paškauskas	2022		
LT	Statytojas ir (arba) užsakovas: Telšių rajono savivaldybė			Dokumento žymuo: TN2022-5-SP-PP-BR1	
				Lapas	Lapų
				1	3

Planas 1208.dwg

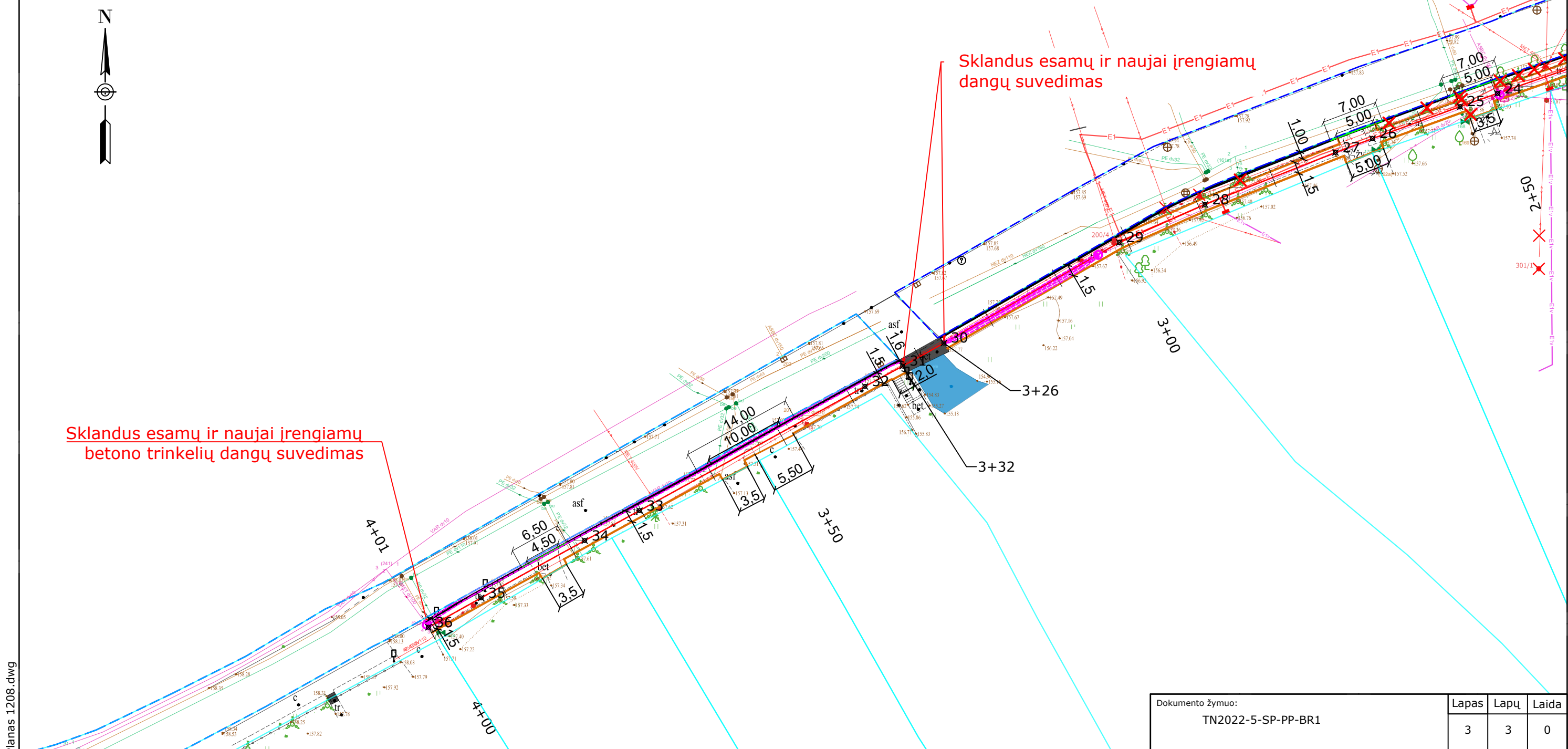
SUTARTINIAI ŽYMĖJIMAI		
Eil. Nr.	Žymuo	Pavadinimas
1	0+20	Projektuojama ašinė linija
2		Sklypų ribos
3		Kelio sklypo riba
4		Proj. asfaltbetonio dangos atstatymas/suvedimas
5		Proj. pėsčiųjų tako danga (trinkelės)
6		Dirvožemio sluoksnis užsėtas veja
7		Proj. betoninis gatvės bordiūras 100x15x30 cm
8		Proj. betoninis nužemintas gatvės bordiūras 100x15x22 cm
9		Proj. betoninis vejos bordiūras 100x8x20 cm
10	H	Proj. 10/0,4 kV modulinė transformatorinė (kitu projektu)
11	E4	Proj. 10 kV kabelių linija (kitu projektu)
12	E1	Proj. 0,4 kV kabelių linija (kitu projektu)
13	E1v	Proj. 0,4 kV kabelių linija, įvadas esamų vartotojų prijungimui (kitu projektu)
14		Proj. komercinės apskaitos spinta (kitu projektu)
15		Proj. apšvietimo tinklų kabelis apsauginiame dėkle(kitu projektu)
16	35W LRD	Proj. 35W LRD apšvietimo šviestuvai h-9,5 m (kitu projektu)
15	Ⓜ	Proj. šulinių liukų aukščių suregulavimas pakeičiant liukus naujais
16		Proj. ryšių tinklų apsaugojimas plast. sudedamais apsauginiais vamzdžiais (D 110 mm)
17	X	Šalinami objektai, krūmai, medžiai



Planas 1208.dwg

Dokumento žymuo: TN2022-5-SP-PP-BR1	Lapas 2	Lapų 3	Laida 0
--	------------	-----------	------------

SUTARTINIAI ŽYMĖJIMAI		
Eil. Nr.	Žymuo	Pavadinimas
1	0+20	Projektuojama ašinė linija
2		Sklypų ribos
3		Kelio sklypo riba
4		Proj. asfaltbetonio dangos atstatymas/suvedimas
5		Proj. pėsčiųjų tako danga (trinkelės)
6		Dirvožemio sluoksnis užsėtas veja
7		Proj. betoninis gatvės bordiūras 100x15x30 cm
8		Proj. betoninis nužemintas gatvės bordiūras 100x15x22 cm
9		Proj. betoninis vejos bordiūras 100x8x20 cm
10	H	Proj. 10/0,4 kV modulinė transformatorinė (kitu projektu)
11	E4	Proj. 10 kV kabelių linija (kitu projektu)
12	E1	Proj. 0,4 kV kabelių linija (kitu projektu)
13	E1v	Proj. 0,4 kV kabelių linija, įvadas esamų vartotojų prijungimui (kitu projektu)
14		Proj. komercinės apskaitos spinta (kitu projektu)
15		Proj. apšvietimo tinklų kabelis apsauginiame dėkle(kitu projektu)
16		Proj. 35W LRD apšvietimo šviestuvai h-9,5 m (kitu projektu)
15		Proj. šulinių liukų aukščių suregulavimas pakeičiant liukus naujais
16		Proj. ryšių tinklų apsaugojimas plast. sudedamais apsauginiais vamzdžiais (D 110 mm)
17	X	Šalinami objektai, krūmai, medžiai



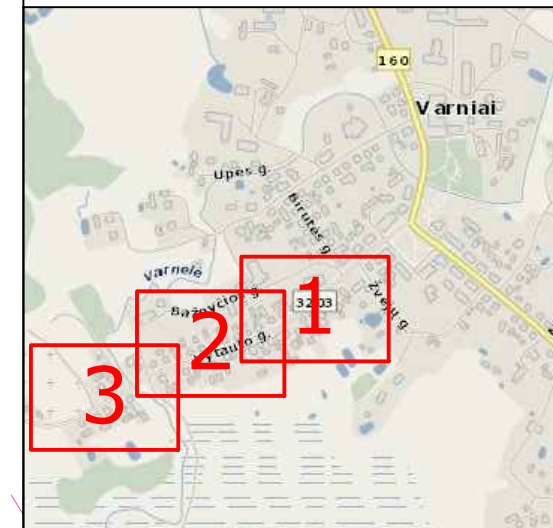
Planas 1208.dwg

Dokumento žymuo: TN2022-5-SP-PP-BR1	Lapas	Lapų	Laida
	3	3	0

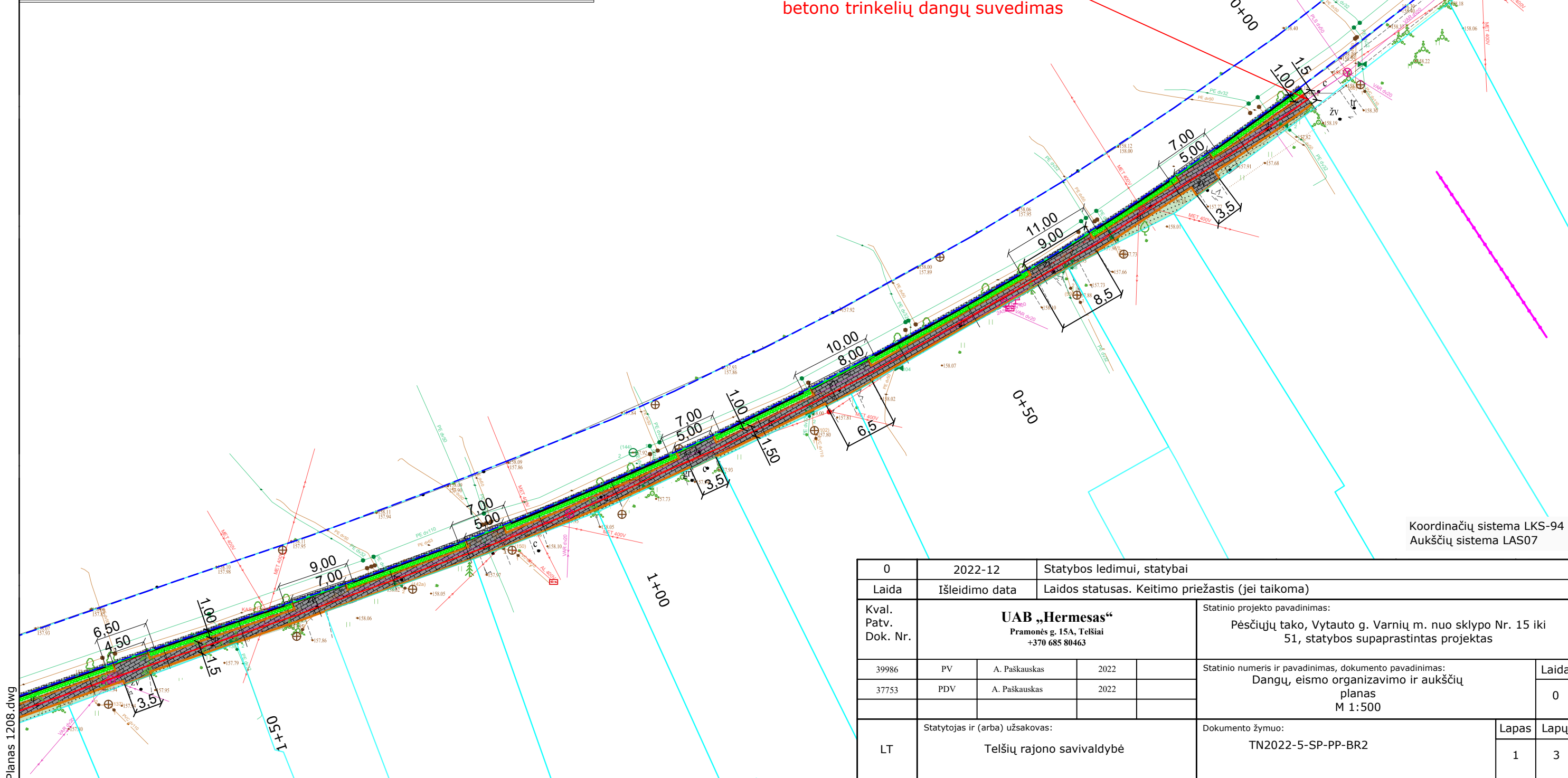
SUTARTINIAI ŽYMĖJIMAI		
Eil. Nr.	Žymuo	Pavadinimas
1	0+20	Projektuojama ašinė linija
2		Sklypų ribos
3		Kelio sklypo riba
4		Proj. asfaltbetonio dangos atstatymas/suvedimas
5		Proj. pėsčiųjų tako danga (trinkelės)
6		Dirvožemio sluoksnis užsėtas veja
7		Proj. betoninis gatvės bordiūras 100x15x30 cm
8		Proj. betoninis nužemintas gatvės bordiūras 100x15x22 cm
9		Proj. betoninis vejos bordiūras 100x8x20 cm
10	H	Proj. 10/0,4 kV modulinė transformatorinė (kitu projektu)
11	E4	Proj. 10 kV kabelių linija (kitu projektu)
12	E1	Proj. 0,4 kV kabelių linija (kitu projektu)
13	E1v	Proj. 0,4 kV kabelių linija, įvadas esamų vartotojų prijungimui (kitu projektu)
14		Proj. komercinės apskaitos spinta (kitu projektu)
15		Proj. apšvietimo tinklų kabelis apsauginiame dėkle(kitu projektu)
16		Proj. 35W LRD apšvietimo šviestuvai h-9,5 m (kitu projektu)
15		Proj. šulinių liukų aukščių sureguliuojimas pakeičiant liukus naujais
16		Proj. ryšių tinklų apsaugojimas plast. sudedamais apsauginiais vamzdžiais (D 110 mm)
17	X	Šalinami objektai, krūmai, medžiai
18		Sodinami krūmai (kitu projekto etapu)



Objekto vieta



Sklandus esamų ir naujai įrengiamų
betono trinkelėlių dangų suvedimas

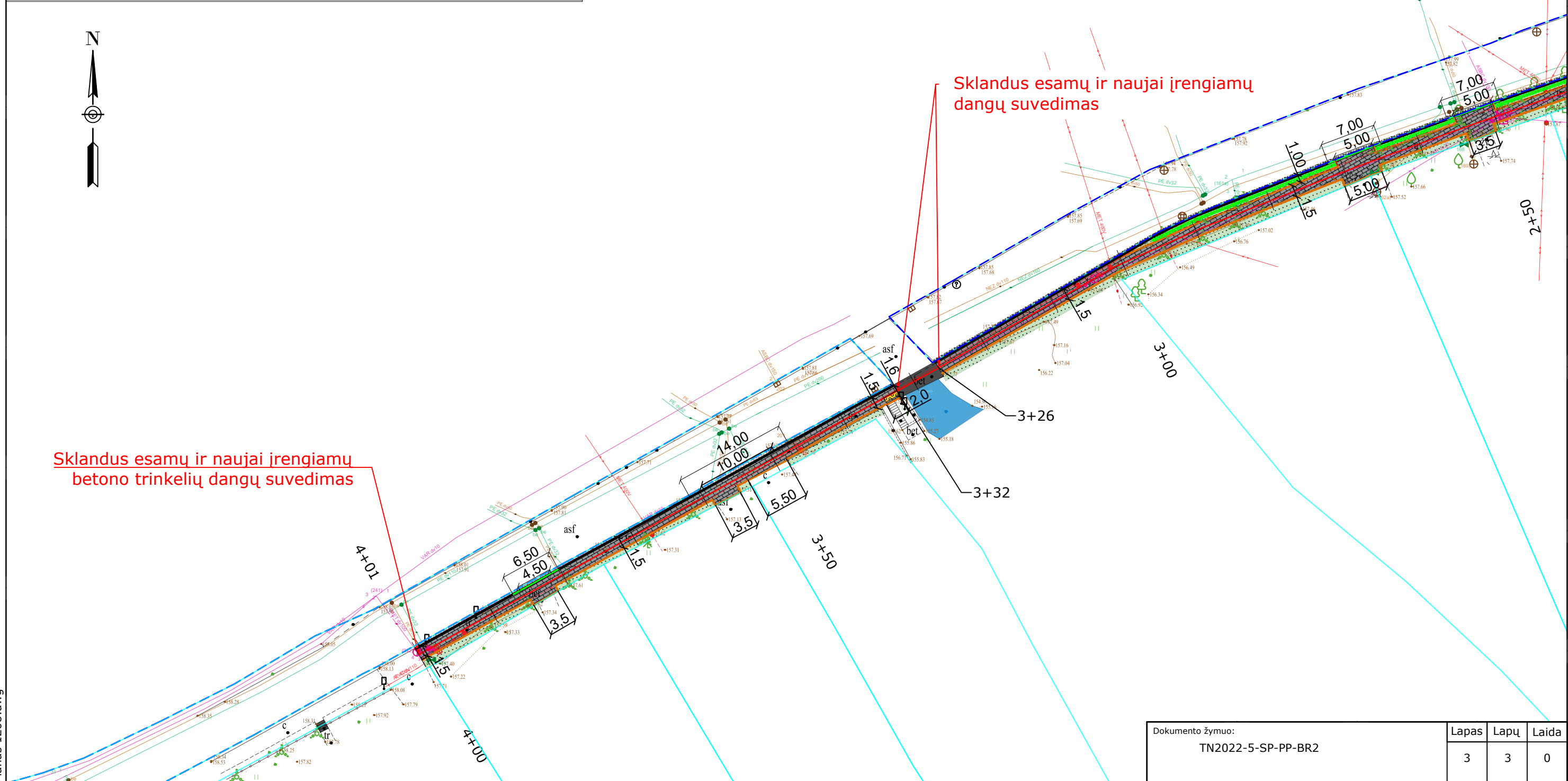


Koordinatų sistema LKS-94
Aukščių sistema LAS07

Planas 1208.dwg

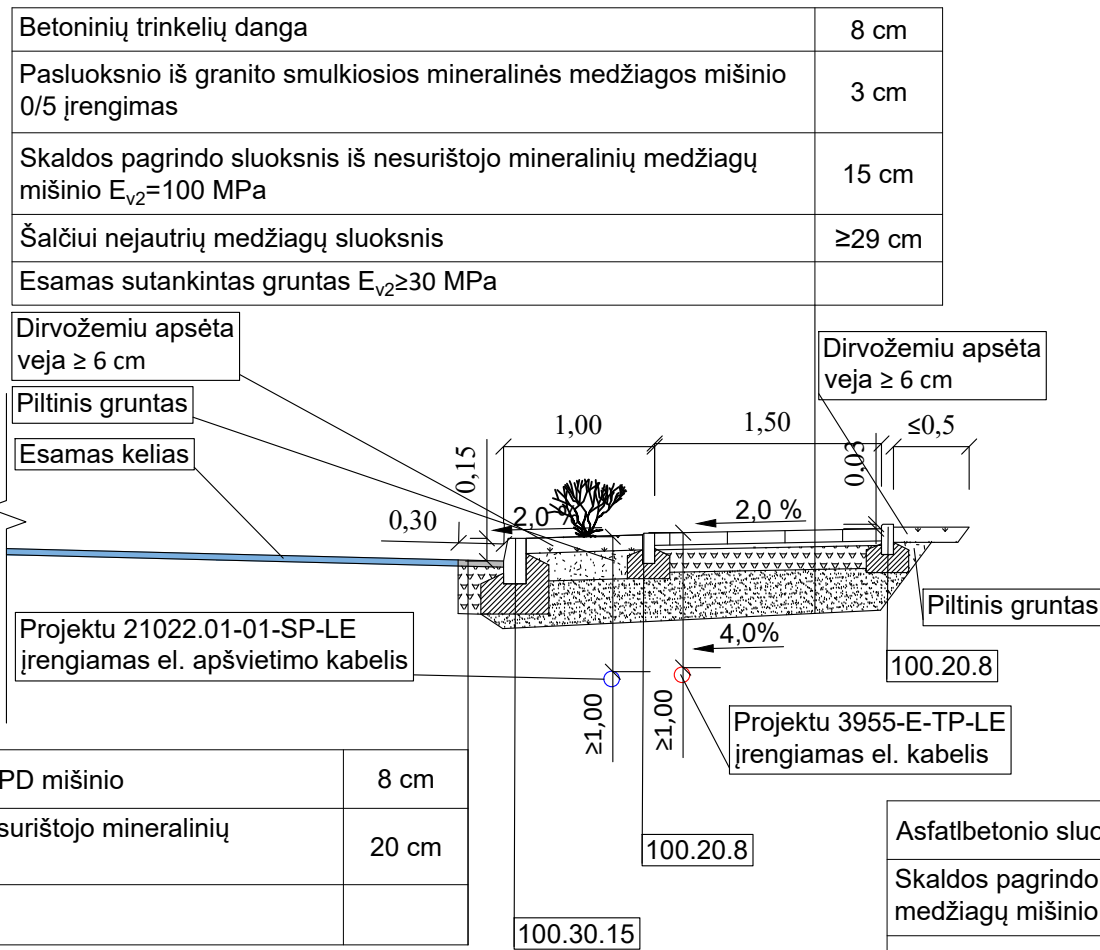
0	2022-12	Statybos ledimui, statybai			
Laida	Išleidimo data	Laidos statusas. Keitimo priežastis (jei taikoma)			
Kval. Patv. Dok. Nr.	UAB „Hermesas“ Pramonės g. 15A, Telšiai +370 685 80463			Statinio projekto pavadinimas: Pėsčiųjų tako, Vytauto g. Varnių m. nuo sklypo Nr. 15 iki 51, statybos supaprastintas projektas	
39986	PV	A. Paškauskas	2022	Statinio numeris ir pavadinimas, dokumento pavadinimas: Dangų, eismo organizavimo ir aukščių planas M 1:500	
37753	PDV	A. Paškauskas	2022		
LT	Statytojas ir (arba) užsakovas: Telšių rajono savivaldybė			Dokumento žymuo: TN2022-5-SP-PP-BR2	
				Lapas	Lapų
				1	3

SUTARTINIAI ŽYMĖJIMAI		
Eil. Nr.	Žymuo	Pavadinimas
1	0+20	Projektuojama ašinė linija
2		Sklypų ribos
3		Kelio sklypo riba
4		Proj. asfaltbetonio dangos atstatymas/suvedimas
5		Proj. pėsčiųjų tako danga (trinkelės)
6		Dirvožemio sluoksnis užsėtas veja
7		Proj. betoninis gatvės bordiūras 100x15x30 cm
8		Proj. betoninis nužemintas gatvės bordiūras 100x15x22 cm
9		Proj. betoninis vejos bordiūras 100x8x20 cm
10	H	Proj. 10/0,4 kV modulinė transformatorinė (kitu projektu)
11	E4	Proj. 10 kV kabelių linija (kitu projektu)
12	E1	Proj. 0,4 kV kabelių linija (kitu projektu)
13	E1v	Proj. 0,4 kV kabelių linija, įvadas esamų vartotojų prijungimui (kitu projektu)
14		Proj. komercinės apskaitos spinta (kitu projektu)
15		Proj. apšvietimo tinklų kabelis apsauginiame dėkle(kitu projektu)
16		Proj. 35W LRD apšvietimo šviestuvai h-9,5 m (kitu projektu)
15		Proj. šulinių liukų aukščių suregulavimas pakeičiant liukus naujais
16		Proj. ryšių tinklų apsaugojimas plast. sudedamais apsauginiais vamzdžiais (D 110 mm)
17	X	Šalinami objektai, krūmai, medžiai
18	○○○○○○○○○○○○○○	Sodinami krūmai (kitu projekto etapu)



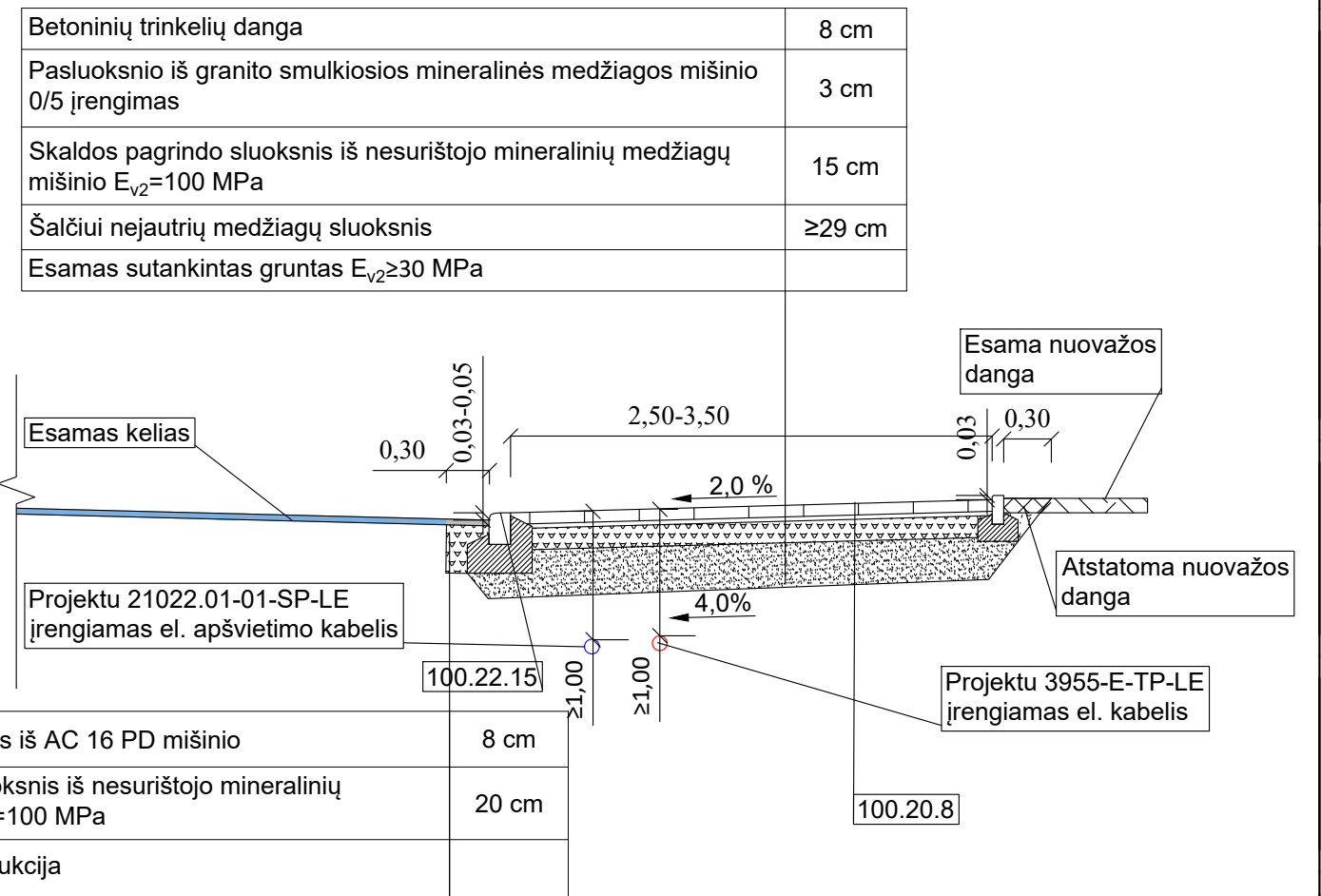
Dokumento žymuo: TN2022-5-SP-PP-BR2	Lapas	Lapų	Laida
	3	3	0

Skersinis profilis Nr. 1
(Pk. 0+00 - 3+00)



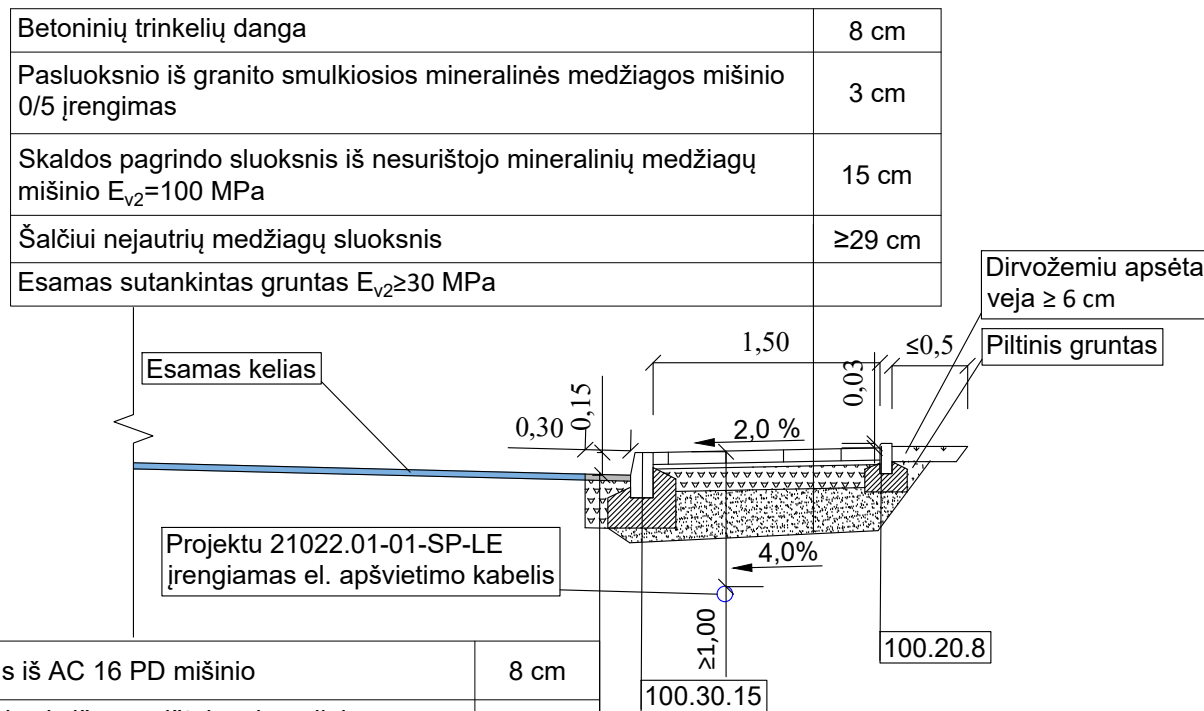
Asfaltbetonio sluoksnis iš AC 16 PD mišinio	8 cm
Skaldos pagrindo sluoksnis iš nesurišto mineralinių medžiagų mišinio $E_{v2}=100$ MPa	20 cm
Esama dangos konstrukcija	

Skersinis profilis Nr. 2
(Nuovažose)



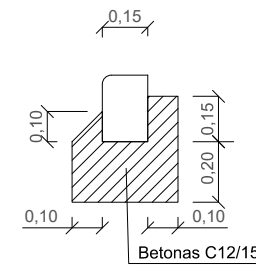
Asfaltbetonio sluoksnis iš AC 16 PD mišinio	8 cm
Skaldos pagrindo sluoksnis iš nesurišto mineralinių medžiagų mišinio $E_{v2}=100$ MPa	20 cm
Esama dangos konstrukcija	

Skersinis profilis Nr. 2
(Pk. 3+00 - 3+26)
(Pk. 3+32 - 4+01)

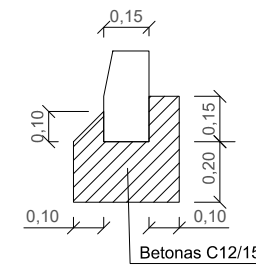


Asfaltbetonio sluoksnis iš AC 16 PD mišinio	8 cm
Skaldos pagrindo sluoksnis iš nesurišto mineralinių medžiagų mišinio $E_{v2}=100$ MPa	20 cm
Esama dangos konstrukcija	

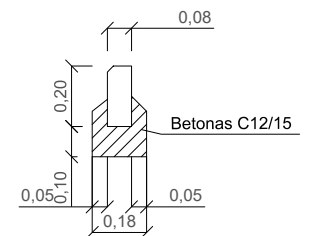
Betoninis bortas (nužemintas)
1000x150x220



Betoninis gatės bortas
1000x150x300



Betoninis vejos bortas
1000x80x200



0	2022-12	Statybos leidimui, konkursui ir statybai			
Laida	Išleidimo data	Laidos statusas. Keitimo priežastis (jei taikoma)			
Kval. Patv. Dok. Nr.	UAB „Hermesas“ Pramonės g. 15A, Telšiai +370 685 80463			Statinio projekto pavadinimas: Pėsčiųjų tako, Vytauto g. Varnių m. nuo sklypo Nr. 15 iki 51, statybos supaprastintas projektas	
39986	PV	A. Paškauskas	2022	Statinio numeris ir pavadinimas, dokumento pavadinimas: Skersiniai profiliai M 1:50	
37753	PDV	A. Paškauskas	2022		
LT	Statytojas ir (arba) užsakovas: Telšių rajono savivaldybė			Dokumento žymuo: TN2022-5-SP-PP-BR3	
				Lapas	Lapų
				1	1